

Localización:

Av. de la Libertad. Alhaurín el Grande

Promotor:

Junta de Andalucía

Autores:

Isabel Cámara Guezala
Rafael Martín Delgado

Colaborador:

Cálculo de estructuras:
Enrique Sarria Catón. Ingeniero

Cálculo de instalaciones: Gonzalo
Martínez Toledo. Ingeniero

Dirección de obra:

Isabel Cámara Guezala
Rafael Martín Delgado

Dirección de ejecución:

Alfonso Martín Delgado

Superficie construida:

6.044,00 m²

Fechas:

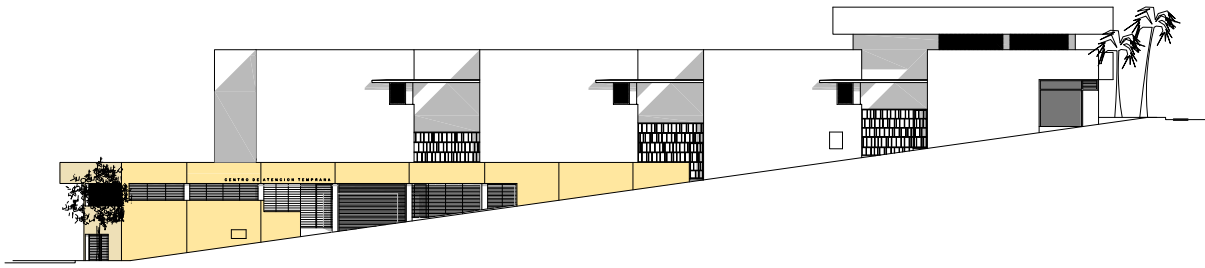
Inicio de la obra: 2009
Finalización de obra: 2011

Un edificio en una parcela de nueva urbanización. La fuerte pendiente entre los extremos de la parcela da lugar a un programa de 4 plantas, con las dos superiores para Centros de Salud y las dos inferiores para dependencias y aparcamiento municipal.

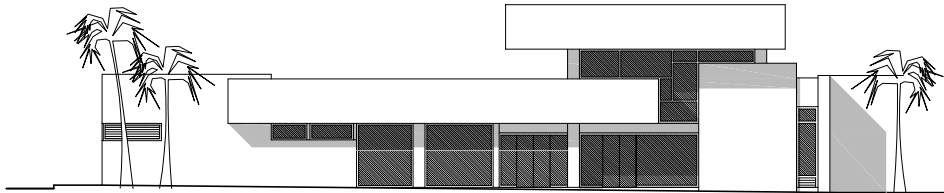
El programa del Centro de Salud se distribuye en dos plantas similares con las consultas en forma de peine, así las esperas y las consultas reciben la luz natural de los patios. Se crea un amplio vestíbulo con doble altura para la entrada. La zona de urgencias, se relaciona con el resto del centro pero tiene una entrada independiente.

Las fachadas son en ladrillo clinker blanco para el centro de salud y chapado de piedra para la base del edificio que corresponde a los garajes.

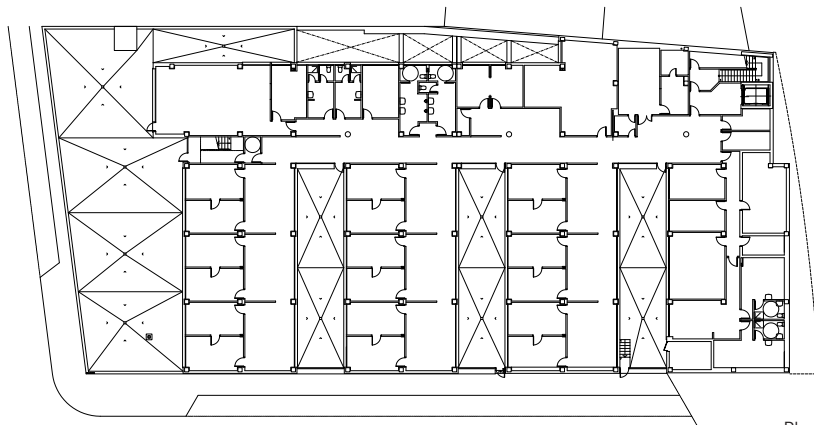




Alzado frontal



Alzado lateral



Planta nivel 3

