

Localización:

Parcelas 18 a 24
Urbanización el Alcaide. Casabermeja

Promotor:

Aviatar, S. L.

Autor:

Francisco González Fernández

Colaborador:

Francisco Portales Arlandi. Delineante

Dirección de obra:

Francisco González Fernández

Dirección de ejecución:

Florentino Avellaneda Martínez

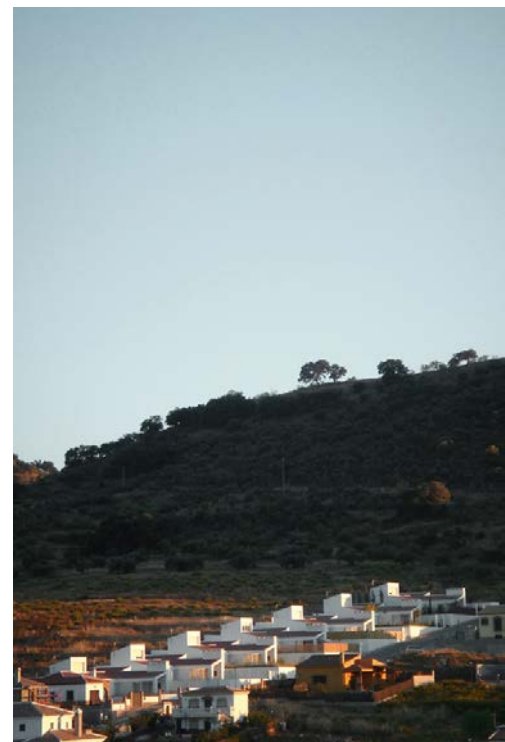
Fechas:

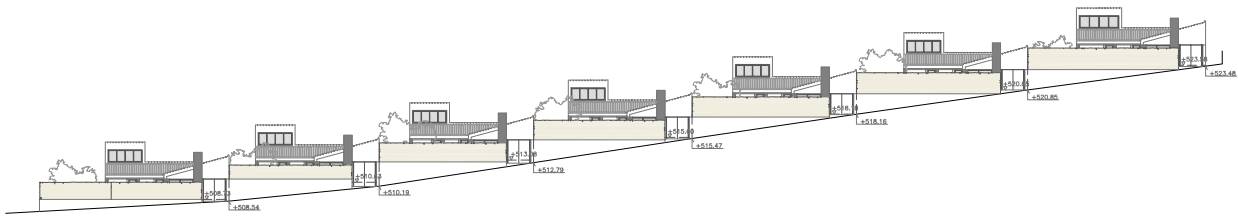
Proyecto: enero 2003

Finalización de obra: abril 2005

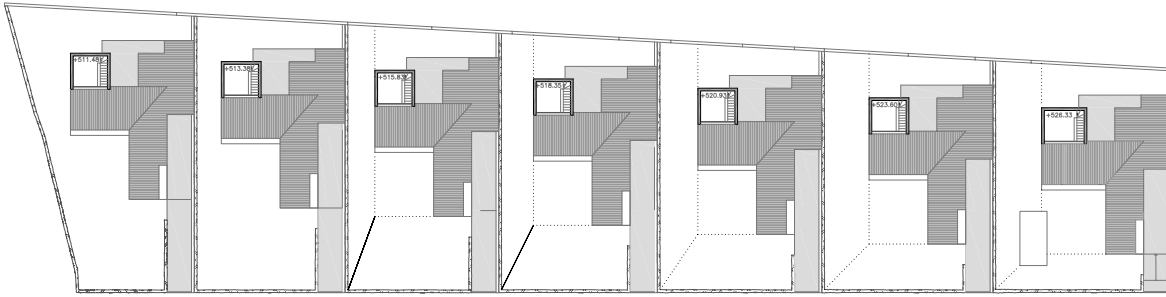
El terreno presentaba una fuerte pendiente, resuelta mediante la creación de un bancale para cada parcela. Obtenida estas superficies horizontales, las viviendas se disponen adosándose al lindero norte, es decir, al muro de contención del bancale contiguo. Con esta disposición, y con el diseño de la planta de la casa, se cualifican tres espacios exteriores diferentes: el pasaje de entrada, el jardín y el patio trasero.

La vivienda se distribuye interiormente en una planta baja con un cuerpo alto para dormitorio unido a ella por una escalera de madera entre muros. Se compartimenta la zona de noche y servicios, dejando continuo el espacio de zona de día. Mediante una disposición en L se mantiene la independencia visual de la zona de estancia respecto de la de cocina, situándose el comedor como rótula entre una y otra. Las distintas direcciones de los techos inclinados particularizan estos ámbitos.

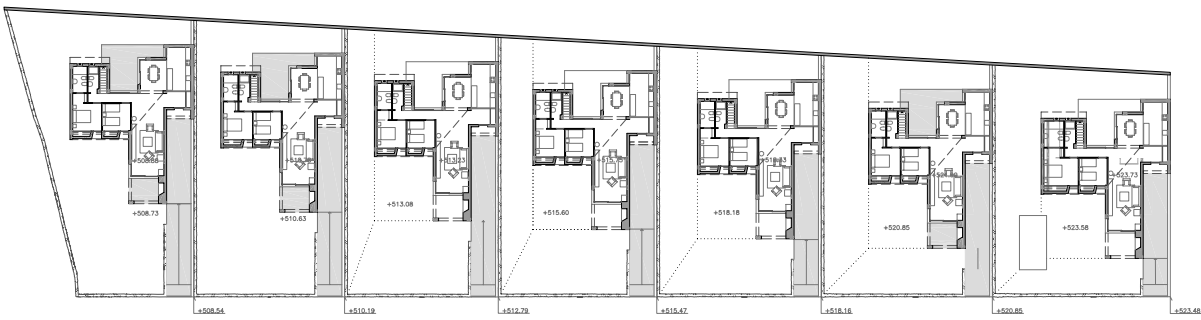




Alzado de entrada



Planta alta



Planta baja

