

Localización:
C/ Beatas, 49. Málaga

Promotor:
Familia Gómez Madrona

Autor:
Francisco González Fernández

Colaborador:
Francisco Portales Arlandi. Delineante

Dirección de obra:
Francisco González Fernández

Dirección de ejecución:
Javier Peña Roig

Fechas:
Proyecto: diciembre 2000
Finalización de obra: diciembre 2003

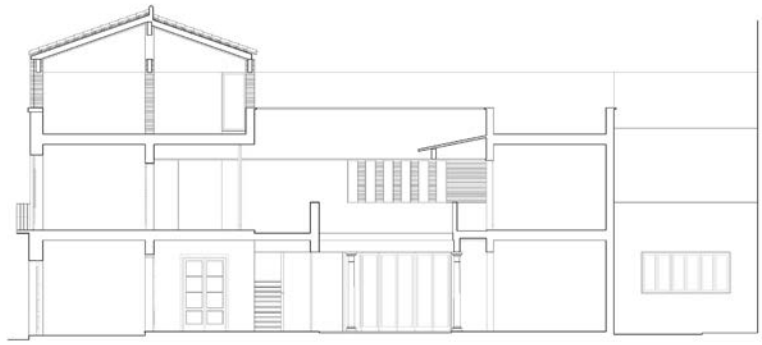
Construimos una casa análoga a la que ocupaba anteriormente la parcela, reinterpretándola para destinarla a una vivienda, y le integramos fragmentos de la casa preexistente.

El muro de fachada, con su delicada portada de ladrillos aterrajados, había servido ya a varias generaciones anteriores de casas. Las columnas de piedra de asperón, iban a continuar el destino de toda columna: persistir. Con estos elementos, sobre la parcela antigua, la hicimos en una planta baja, una planta alta y una planta de azoteas sobre la que montamos una solana.

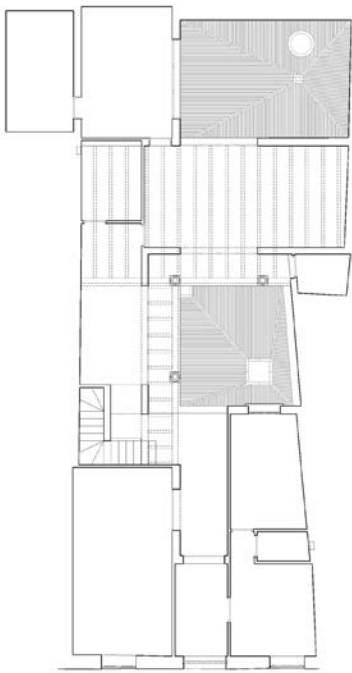
El patio abierto al cielo se hermana tipológicamente con el de la casa anterior. Así, es un patio medianero con una galería adintelada abierta, que hereda las primitivas columnas toscanas para soportar sobre ellas el nuevo cuerpo cerrado en su lado Este, y abierto en el lado Norte. En su cara Sur, la fachada se escalona en planta primera dejando entrar el sol del medio día, y recibiendo sobre ésta la techumbre a dos aguas de la solana abierta y diáfana.

De igual modo es anterior la manera de relacionar el patio con la crujía longitudinal y con la disposición y el tipo de la escalera. La solución es la misma: un sistema adintelado de dos vanos recoge la escalera y la sala longitudinal, acompañada de su correspondiente galería. El desplazamiento del patio independientemente de la disposición de los vanos anteriores, conduce a que el dintel Sur se embrochale en el Este, resultando entonces el patio sin columna en la esquina. Esta solución de patio adintelado con brochal, común en la ciudad de Málaga, resuelve sencillamente y con un recurso de cierta complejidad, la independencia de la posición del patio respecto a las crujías que lo conforman y dota de ligereza y una aparente aleatoriedad a la disposición de las columnas del patio.

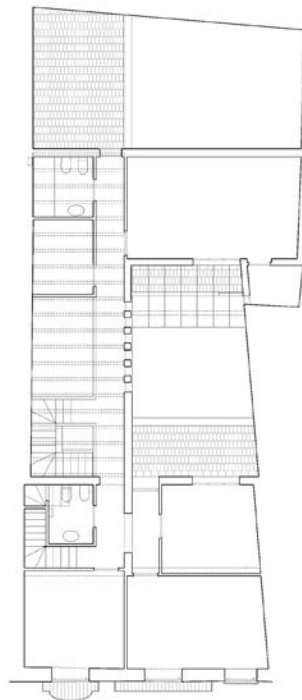




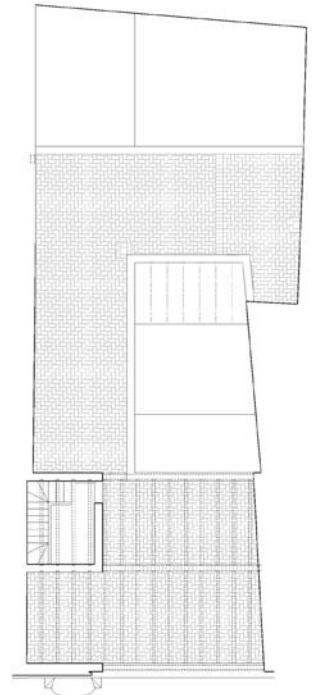
Sección transversal



Planta baja



Planta primera



Planta azotea

