

Localización:
C/ Santa María. Málaga

Promotor:
Balsatar Benítez Cortés

Autor:
Francisco González Fernández

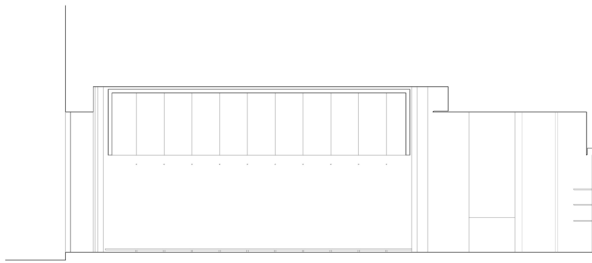
Colaboradores:
Rubén Díaz Galacho. Arquitecto
Jesús Herráiz. Luminotecnia

Dirección de obra:
Francisco González Fernández

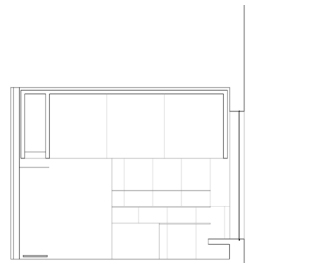
Fechas:
Proyecto: junio 2004
Finalización de obra: diciembre 2004

Una caja flotante invertida que envuelve el espacio en el que entramos recordando a los artesanos mudéjares de los mejores palacios de la ciudad. Este el espacio acoge los visitantes y actúa como expositor recogido por un muro guía estucado en blanco. A continuación un espacio de atención personalizada con un techo igualmente estucado, un gran mostrador de madera y un espejo enterizo. El suelo de mármol de Sierra Elvira de gran formato proporciona continuidad al espacio, y el mismo material reviste la pared del fondo para dar profundidad a la sala y construye las bancadas que la recorren.

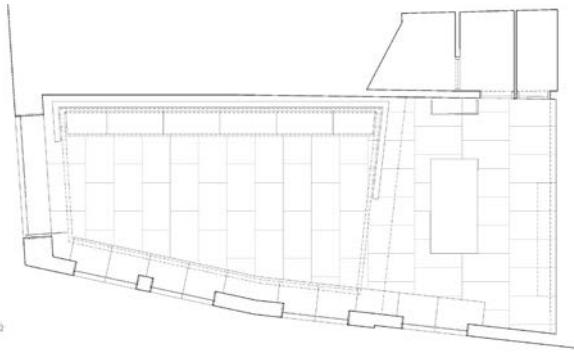




Sección longitudinal



Sección transversal



Planta

