

Localización:

C/ La Puente, 33 y 35 y
C/ Cañaveral, 28 y 30. Málaga

Promotor:

Consejería de Obras Públicas y
Transportes. Junta de Andalucía

Autores:

Francisco González Fernández
Rafael Carbonero Díaz

Dirección de obra:

Francisco González Fernández
Rafael Carbonero Díaz

Dirección de ejecución:

Luis Martín Tallefer. Aparejador

Fechas:

Proyecto: julio 1997

Finalización de obra: diciembre 2004

Una agrupación de casas se estructura teniendo como espina dorsal dos pasajes transversales que cruzan la parcela de calle a calle. Esta agrupación se configura con un claro y decidido carácter introspectivo, cerrándose a las calles del barrio.

Son doce casas unifamiliares que se ordenan estableciendo una fuerte relación geométrica de unas con otras, como componentes de la unidad superior que es este pequeño grupo de casas dentro del barrio. Se disponen con una planta en forma de L y con unos patios individuales como antesala a la casa una vez atravesado el pasaje. El acceso a ésta se produce tras cruzar el umbral de la tapia, a través de una pequeña galería, abierta al patio.

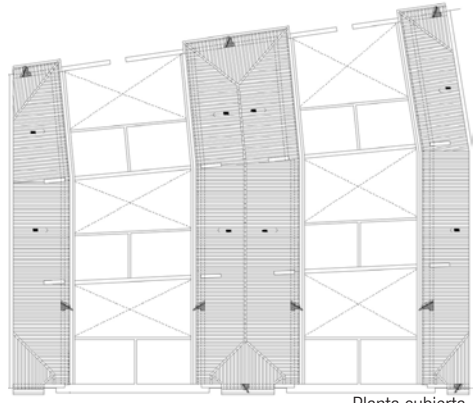
La edificación vuela en planta primera por encima de los pasajes, permitiendo que los patios individuales configuren una unidad espacial superior al quedar agrupados de dos en dos. El resultado es una alternancia concatenada, a lo largo de los pasajes, de espacios cubiertos y estrechos con otros a cielo abierto y dilatados transversalmente.

Volumétricamente, los cuerpos que cruzan los pasajes, se han dispuesto con cubierta plana mientras que los perpendiculares se rematan con tejado inclinado, conformando tres naves paralelas entre sí, y ortogonales a las calles, quedando algo más elevadas que el resto de la edificación.





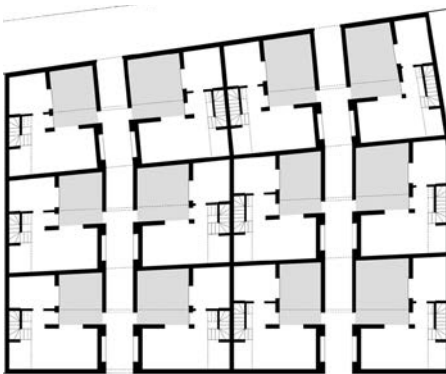
Planta bajo cubierta



Planta cubierta



Planta primera



Planta baja



Sección longitudinal

