

**Localización:**  
C/ Salinas, 3 y 5. Málaga

**Promotor:**  
Salinas, C. B.

**Autores:**  
Francisco González Fernández

**Colaboradores:**  
Rafael Palomo Suárez / Rubén Díaz  
Galacho / Borja Peñalosa Bejarano.  
Arquitectos  
Francisco Portales Arlandi. Delineante

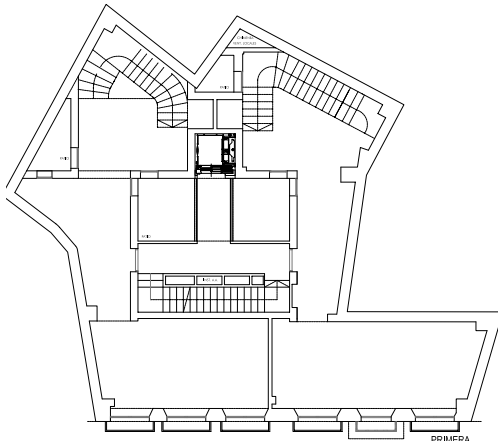
**Dirección de obra:**  
Francisco González Fernández

**Dirección de ejecución:**  
José Casaña / Juan Antonio Pérez  
Aparejadores

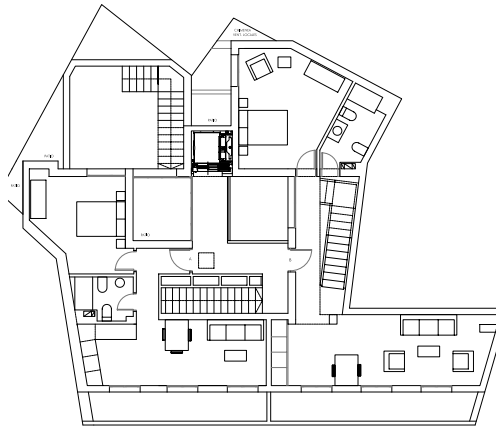
**Fechas:**  
Proyecto: marzo 2004  
Finalización de obra: marzo 2010

A través del zaguán de entrada se accede al patio central, corazón del edificio. En él, arriba, la pasarela que une la galería de distribución con el ascensor en los distintos niveles, manifiesta que el nuevo patio son dos, herederos de las dos propiedades anteriores que conforman ahora una nueva finca. Unidos, ha quedado duplicada la dimensión transversal del patio resultante. La luz se le introduce verticalmente desde los lucernarios situados en cada lado a distintas alturas; y confinándose desde arriba, desciende reflejándose sobre las paredes hasta el suelo de mármol blanco de la planta de calle.

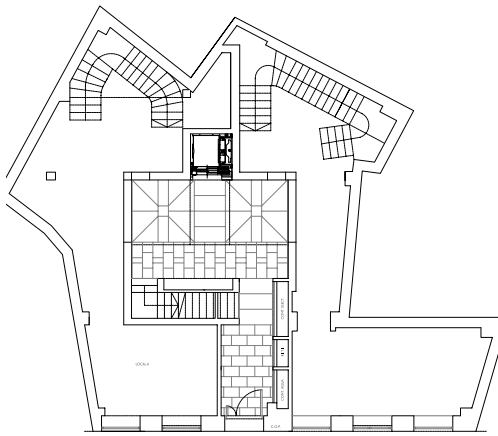




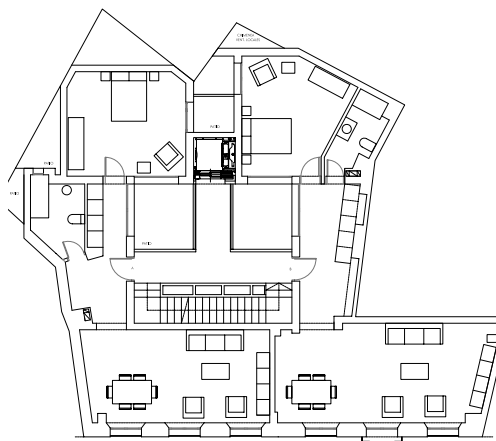
Planta primera



Planta ático



Planta baja



Planta tercera

