

Localización:

C/ Manuel Vargas. Málaga

Promotor:

Gerencia Municipal de Urbanismo
Excmo. Ayuntamiento de Málaga

Autor:

José Antonio González Vargas

Colaborador:

Luis García Vacas. Arquitecto

Dirección de obra:

José Antonio González Vargas

Superficie construida:

978,46 m²

Fechas:

Proyecto: 2007

Finalización de obra: 2010

La ampliación ha consistido en la elevación de planta primera, además de la reforma de los accesos de planta baja y las comunicaciones verticales. Además se ha llevado a cabo la demolición y construcción de un nuevo cerramiento perimetral del solar.

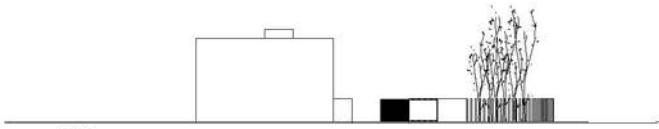
El acceso al inmueble se presenta en planta baja donde existían dos entradas. Desde estas se accedía a dos pequeños patios interiores, los cuales se han utilizado parcialmente para albergar los núcleos de comunicación verticales y de esta forma hacer accesible la nueva planta.

Planta que alberga un programa administrativo en espacio bastante diáfano, haciéndolo de esta forma transitable, permitiendo la circulación por al estancias, basándose en dos polos de atracción en los cuales se ha convertido los patios para acceder así a todo el programa.

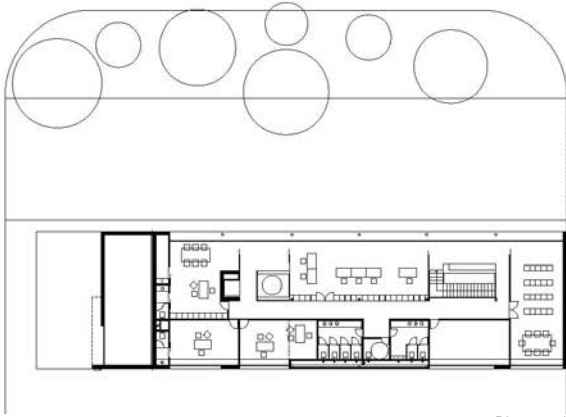
La fachada norte y principal, en este caso se retranquea de la línea de fachada conformando una terraza a modo de espacio horizontal acristalado y registrable en algunos puntos para facilitar la ventilación natural en todas las estancias, así como la iluminación también natural el mayor número de horas, evitando el gasto energético debido a su favorable orientación.

Espacio amplio con sus límites acristalados permitiendo que la vegetación existente en el exterior forme parte del espacio interior. Amable y abierta a su entorno.

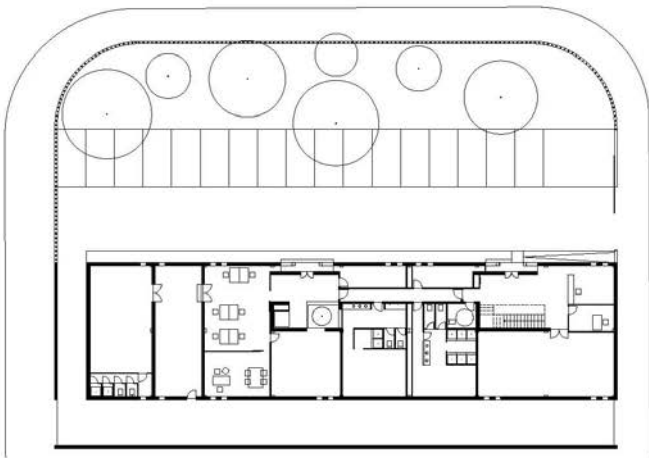




Alzado



Planta primera



Planta baja

