

Localización:
C/ Rayito, 3. Málaga

Promotor:
Instituto Municipal de la Vivienda
Excmo. Ayuntamiento de Málaga

Autor:
José Antonio González Vargas

Colaborador:
Lucas García Vacas. Arquitecto

Dirección de obra:
José Antonio González Vargas

Superficie construida:
235,25 m²

Fechas:
Proyecto: 2008
Finalización de obra: 2011

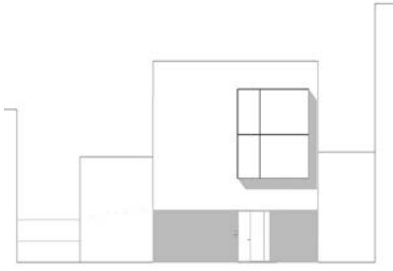
El edificio de la federación de personas sordas de Málaga, ubicado en la calle Lagunillas del popular barrio, se estaba quedando pequeño debido a la fuerte demanda de servicios de la institución.

Un solar a la espalda de su sede fue el emplazamiento elegido.

El acceso al edificio es exclusivamente peatonal al igual que su entorno. Si bien el nuevo edificio dispone de dos fachadas, una sobre el espacio peatonal que conforman el encuentro de las calles Poeta Concha Méndez y Lagunillas y otra trasera con la calle San Cayetano, se registra a través de una celosía de acero galvanizado a modo de zócalo, donde se encuentra una recepción y aseo. Desde este espacio que actúa a modo de vestíbulo, se accede a una sala multiusos, almacén y núcleo vertical de comunicaciones compuesto por un ascensor adaptado y una escalera compuesta por correas metálicas en voladizo (ligera... permitiendo el fluir de la luz y el aire). Este esquema de distribución se repite en las plantas superiores, despachos y aulas.

Desde los despachos es posible la comunicación con las aulas lo que permite la circulación por toda la planta evitando el espacio estanco. Los usuarios del edificio necesitan de la comunicación visual entre las distintas estancias, para esto se proyectó unas separaciones verticales de vidrio y la adaptación de un código de colores en luminarias y mecanismos, facilitando la relación de los usuarios, utilizando el edificio como herramienta para fomentar la integración del lenguaje.

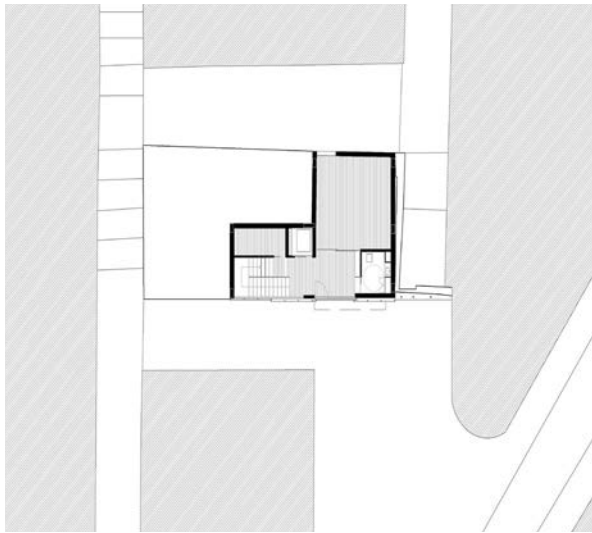




Alzado



Planta alta



Planta baja

