

Localización:

C/ Cañaveral, 2. Trinidad-Perchel
Málaga

Promotor:

Hermandad de la Humillación y
Estrella

Autores:

Arturo López Payer
Antonio M. Escaño Villaba

Dirección de obra:

Arturo López Payer
Antonio M. Escaño Villaba

Superficie construida:

794,40 m²

Fechas:

Inicio de la obra: junio 2005
Finalización de obra: mayo 2008

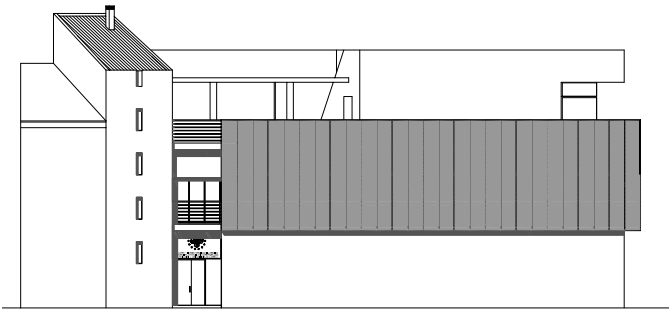
La Casa Hermandad de la Humillación y Estrella se sitúa en la zona del Perchel Alto, lo que queda del barrio de pescadores, de gentes humildes y trabajadoras, que han aguantado el peso de su propia historia frente a la indiferencia de la ciudad abrigada por torres y murallas.

La propuesta no atiende a debates historicistas. Escogemos elementos de la tradición popular y los tratamos explotando sus condiciones de textura, movimiento y sensualidad, acercando las gentes del barrio a una arquitectura de los sentidos, contemporánea y sostenible. Como lugar más representativo, hemos bañado el salón de tronos del edificio con una luz cambiante, dorada, tenue y vibrante, invirtiendo el proceso durante la noche para servir de farol al adentrarse en los callejones del Perchel.

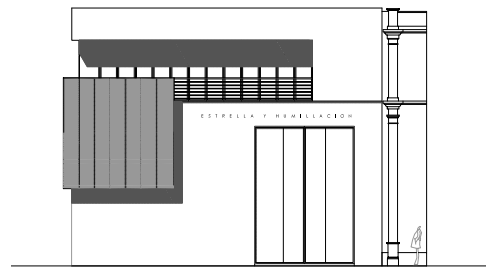
Se ha tejido una celosía con tres mil doscientos metros de cuerda de esparto de 3 cms de diámetro comprada a pocos metros del edificio. El aprendizaje lo recogemos de la historia de este antiguo barrio de pescadores, de cómo tejían sus redes y de como aún hoy, en cesterías y casas, se entrecruza el mimbre para crear sinuosos y bellos entramados translucidos. Entre la tradición y el simbolismo, el trenzado de esparto evoca cíngulos de nazarenos, sandalias de pescadores y noches estrelladas.

Se comenzó a tejer un lunes a primera hora. Tres hombres comenzaban trenzando rollos de 50 metros de cuerda sobre quince marcos de acero de 5,5 x 1,25 metros. Los cosidos se realizaban con aguja e hilo mientras la firmeza del trenzado se aseguraba con tensores en la parte inferior de los marcos de acero una vez colocados. Los consejos de las más sabias del lugar fueron fundamentales. El viernes, con unos cuantos cayos más de la cuenta, se concluyeron los trabajos.

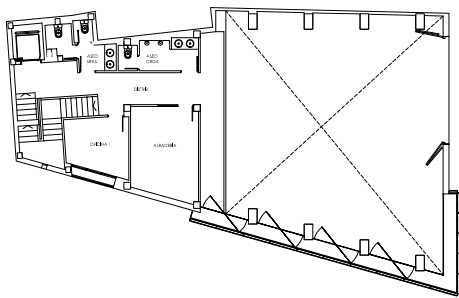




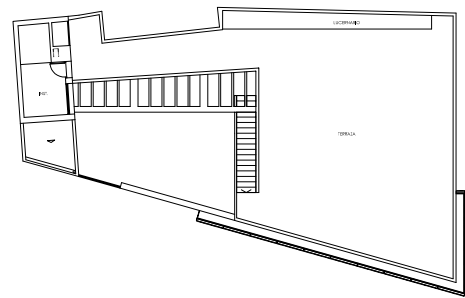
Alzado sur



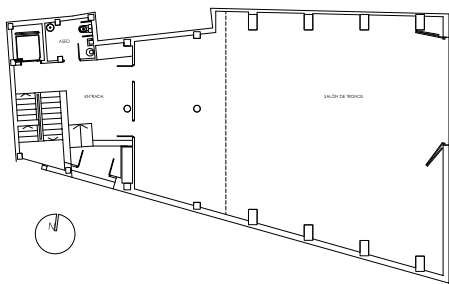
Alzado este



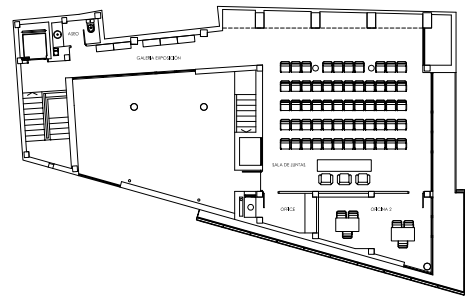
Planta primera



Planta castillete



Planta baja



Planta segunda

