

Localización:
C/ Postigo, 18. Málaga

Promotor:
Promociones y Construcciones
Pórtico 7 S.L.

Autor:
Antonio Martínez Aragón

Colaboradores:
José Miguel Trujillo Vicario / Ana Villegas Barranco / Margarita Jiménez Moreno

Dirección de obra:
Antonio Martínez Aragón

Superficie construida:
562,33 m²

Fechas:
Inicio de la obra: febrero 2004
Finalización de obra: septiembre 2005

El proyecto se ubica en una parcela con desnivel y de forma rectangular, muy regular, dando fachada por dos de sus lados a lindero público. En su fachada principal enlaza con calle postigo y en su fachada trasera hace frente a una pequeña plaza sin salida.

La propuesta que se realiza, pretende conseguir un buen aprovechamiento de la parcela, planteando un edificio de viviendas que va adaptándose a la orografía del terreno.

El conjunto está formado por apartamentos y estudios, distribuidos en cuatro plantas en un único edificio, que a su vez tiene en planta semisótano un gran trastero que hace de cuarto de instalaciones y, en planta cubierta, dos terrazas que se vincularán a algunas viviendas.

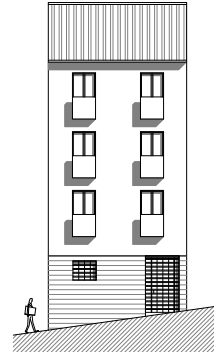
Ya en el interior, se proyecta un patio que está rodeado por una pasarela de forma libre que vincula las viviendas traseras con el resto del edificio y que enriquece la edificación a la vez que ventila e ilumina las diferentes estancias de las viviendas.

En las fachadas no se producen retranqueos ni elementos salientes, sino que se generan una serie de balconadas que intentan dialogar y seguir los ritmos existentes en edificios colindantes, procurando conseguir el lenguaje compositivo propio de la zona de casco antiguo. Ritmos de huecos, composición de fachadas, formas alargadas, balcones, cornisas, colores, texturas y materiales apropiados, son elementos que caracterizan a esta arquitectura, y que nosotros reflejamos fielmente en nuestro trabajo.

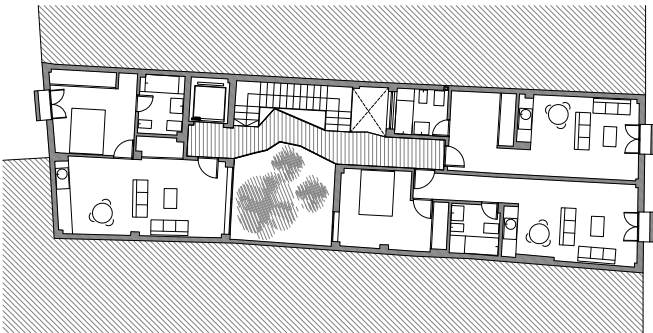




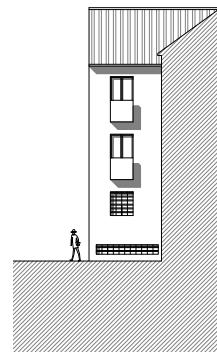
Sección longitudinal



Alzado C/ Postigo



Planta tipo



Alzado Trasero

