

Localización:

Accesos de la estación en Av. Andalucía, C/ Alemania y C/ Cuarteles.
Málaga

Promotor:

ADIF

Autores:

Estudio Seguí Arquitectura y
Planeamiento S. L. P.
José Seguí / Ramón Engel

Colaboradores:

Alberto Rodríguez / Miguel Seguí / Julia Alonso / Antonio Ruiz. Arquitectos

Dirección de obra:

Estudio Seguí Arquitectura y
Planeamiento S. L. P.

Dirección de ejecución:

Manuel Martínez

Superficie construida:

1.911,74 m²

Fechas:

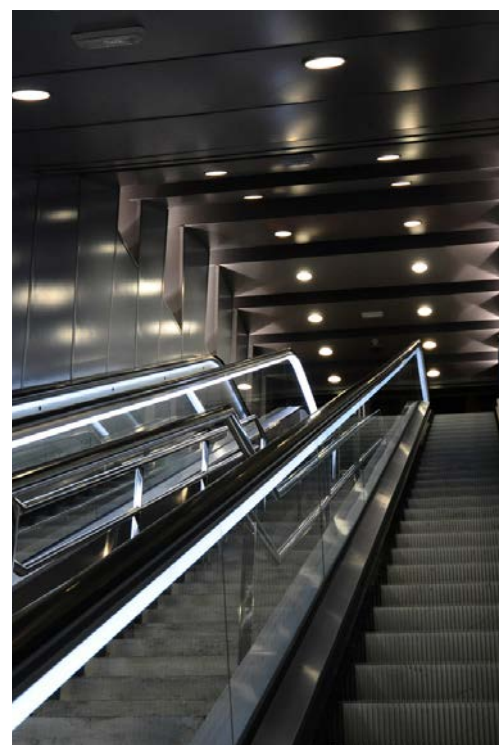
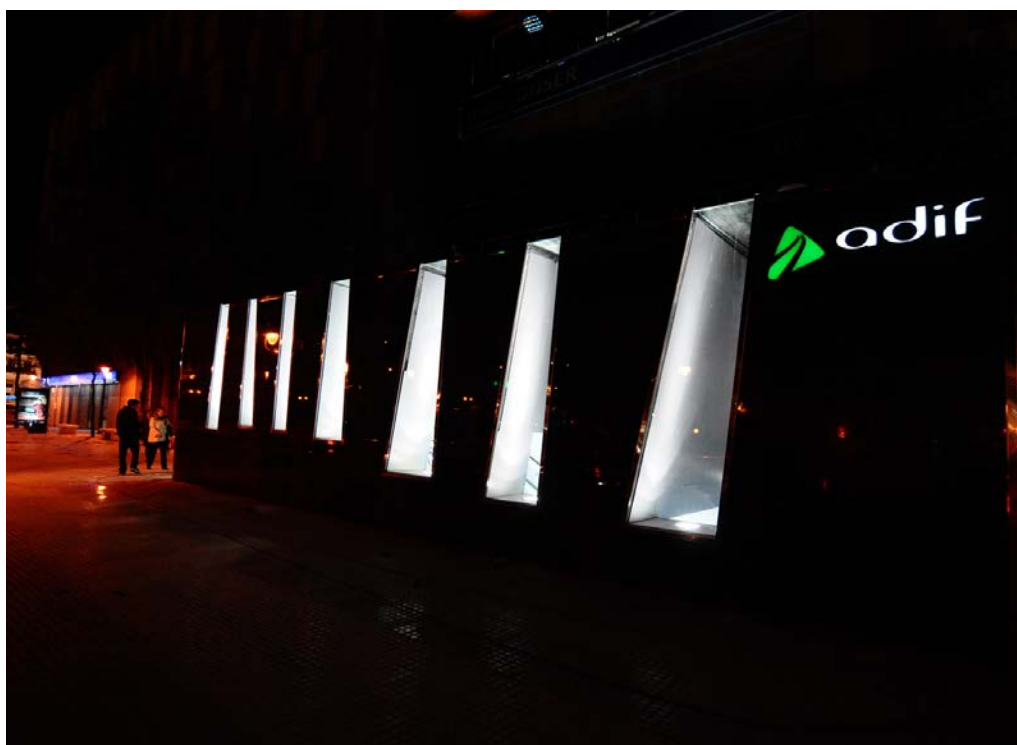
Inicio de la obra: enero 2010
Finalización de obra: mayo 2010

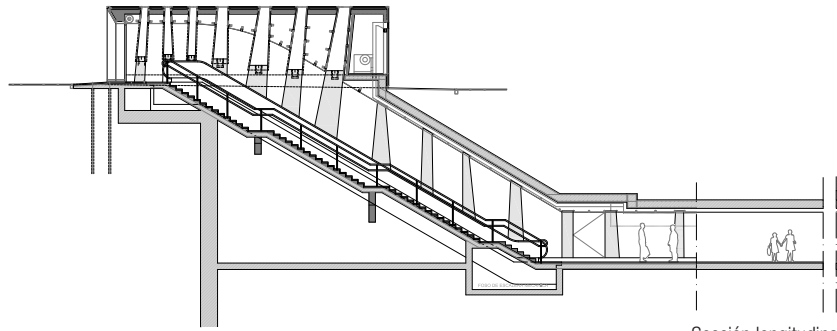
Estas estaciones en la ciudad de Málaga, se conforman como auténticas “puertas de entrada” por ferrocarril a la Costa del Sol. Esta circunstancia aconseja la búsqueda de una potente imagen, que a modo de “hito” arquitectónico se convierta en una atractiva referencia urbana del paisaje en esta zona de la ciudad, que estratégicamente se sitúan junto con el Centro de Arte Contemporáneo y la perspectiva del cauce, en su encuentro con el eje del Parque y el Puente de Tetuán.

Tras el análisis del entorno que rodea la actuación y la percepción de la posición estratégica que ésta tiene con respecto a los elementos mencionados, se plantea una solución geoméricamente sencilla pero potente, a través de dos “cuerpos” puros, rasgados transversalmente, de forma que sean capaces de generar atractivas visualizaciones durante el día y que durante la noche iluminarán ambas márgenes del río a modo de grandes y sugerentes “antorchas”.

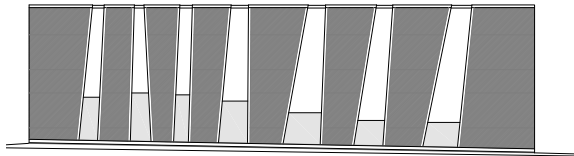
Se consigue así una atractiva identificación por parte del usuario y una interesante integración en el paisaje urbano, basada en estos cuerpos rasgados de mármol que crean diferentes efectos tanto de día como de noche. Así mismo, se plantean también las mejoras de reurbanización de los espacios urbanos colindantes para potenciar la cualificación que requieren estas estaciones en el centro de la Ciudad y como punto de importante conexión con la Costa del Sol.

Con respecto al tratamiento de sus espacios interiores, se soluciona con la máxima estandarización técnica y racionalización de sus instalaciones con el fin de facilitar sus futuros mantenimientos. De esta manera, los accesos se plantean en bóveda descendente por escaleras mecánicas, solerías antideslizantes, recubrimientos con elementos prefabricados metálicos con tratamiento cerámico antigraffiti, iluminación integrada en la propia arquitectura interior, instalaciones generales registrables, elementos mecánicos para cumplimiento de normativa accesibilidad, y finalmente un atractivo detalle visual en el andén mediante un juego de espejos para lograr el efecto óptico y escénico de ampliación de dicho espacio demasiado pequeño para la importancia de estas estaciones.

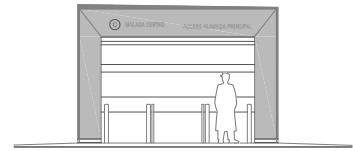




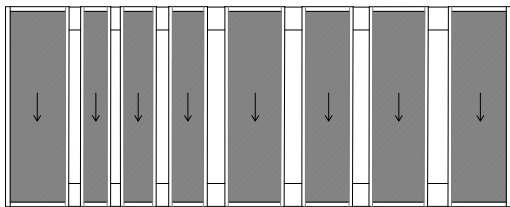
Sección longitudinal



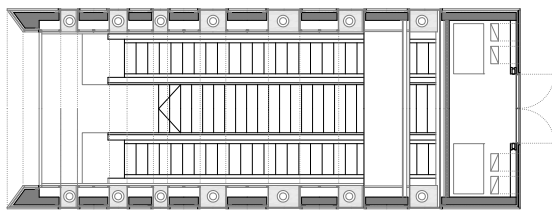
Alzado lateral



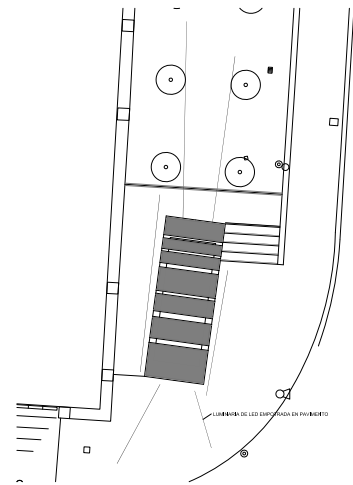
Alzado principal



Planta cubierta



Planta acceso



Emplazamiento

