

Localización:

Parcela R-1. Soliva Este. Málaga

Promotor:Instituto Municipal de la Vivienda
Excmo. Ayuntamiento de Málaga**Autores:**Victoria Carreño Vázquez
Alejandro Vicens Hualde**Dirección de obra:**Victoria Carreño Vázquez
Alejandro Vicens Hualde**Dirección de ejecución:**

Valeriano Robredo

Fechas:

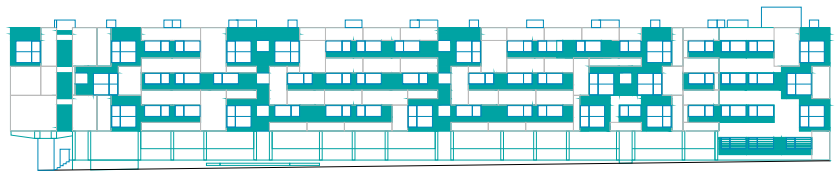
Finalización de obra: diciembre 2010

Una parcela como otra cualquiera, rectangular, con fachada a los cuatro lados, ligera pendiente y ordenación en bloque, nos da pie para empezar a trabajar en los cerramientos del edificio, como idea generadora. La inexistencia de locales comerciales en esta parcela nos permite proponer una planta baja diáfana sobre un basamento continuo (el sótano de aparcamientos), tratada como espacio común de relación y circulación, que incorpora los portales de acceso a cada escalera, y al mismo tiempo unifica los espacios interiores que crean los dos bloques paralelos proyectados, de forma que los patios generados son en realidad un único patio abierto y continuo, tamizado por diferentes filtros que crean distintas gradaciones; de lo más público, entradas y galerías de acceso a las viviendas, a lo más privado, como los tendederos ocultos de vistas. La utilización de chapa déployé en estos recintos y en los cerramientos de acceso al edificio permite insinuar transparencias y veladuras de los espacios, y contribuye a reforzar la idea de espacios fluidos, abiertos e intercomunicados.

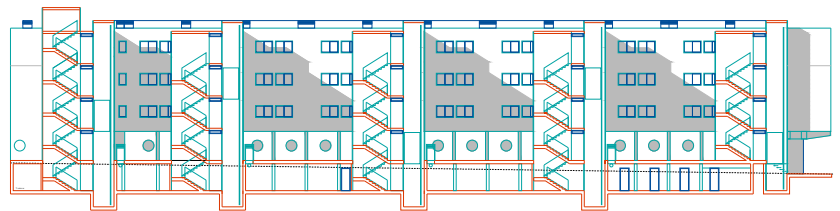
Se ha querido huir de la tipología de bloque cerrado, y para ello se plantea un edificio que, aun siendo simétrico, pretende tener cabeza y pies, definiendo de distinta manera las dos entradas, norte y sur. La meridional se enmarca entre dos importantes pilares circulares, que soportan las viviendas de dos dormitorios en dos prismas tratados de forma distinta al resto de los bloques laterales. El único detalle de color, frente al gris del conjunto, se confía al rojo intenso de estos pilares.

Las fachadas se tratan como pieles trabajadas en varios planos, aprovechando las diferencias de materiales (hormigón, aluminio, vidrio). Se utilizan paneles prefabricados de hormigón de grandes dimensiones, con un elaborado despiece, y entrepaños de chapa de aluminio con la carpintería incorporada. Las sutiles vibraciones creadas por los retranqueos entre materiales ayudan a reforzar la idea de alternancia de huecos y macizos, tratados como daderos de diferentes dimensiones. También la alternancia de huecos y macizos evita la repetición rutinaria de los huecos en las diferentes plantas del edificio. Cajas de escalera, espacios de circulación y petos de pasillos se cierran con chapa metálica pintada de gris.

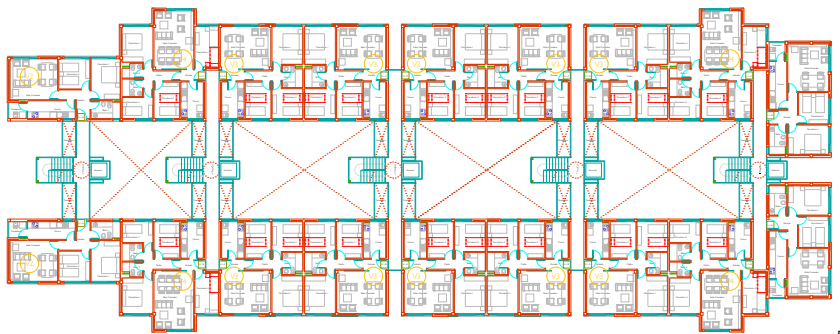




Alzado Sureste



Sección longitudinal



Planta primera