

Localización

C/Félix Gancedo c/v
C/ José M^a González Ruiz

Promotor

Instituto Municipal de la Vivienda del
Ayuntamiento de Málaga

Autores - Dirección de Obra

Rafael de Lacour Jiménez
José María Romero Martínez
Rafael Reinoso Bellido

Colaboradores

Javier Marín Carmona, Ingeniero
Industrial (instalaciones). Andrés
Sánchez Arapiles (seguridad y salud),
Miguel Ángel Huesca Higuera (me-
diciones). Fernando Gómez, I. T. I.
Javier Rueda, Diseñador gráfico

Dirección de ejecución

Andrés Sánchez Arapiles
Miguel Ángel Huesca Higuera

Superficie Construida

Bajo rasante 2.781,63 m²
Sobre rasante 6.086,51 m²

Fechas

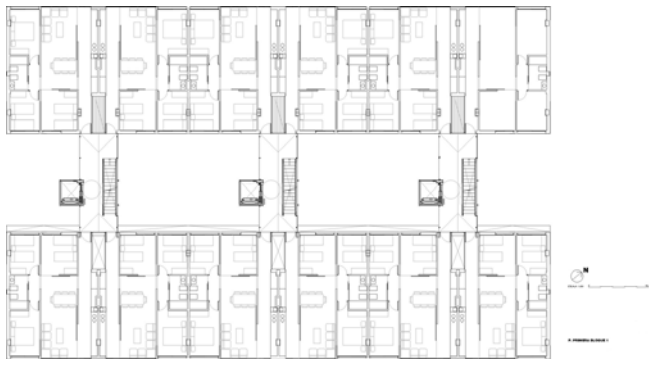
Concurso: 2005
Proyecto: 2007
Obra: 2010

Cada parcela se compone de dos edificios, cuyo acceso se propone por los patios intermedios, a fin de dotar a los patios de características relacionales y de actividad, que de otro modo lo relegarían a un espacio residual sin uso y por tanto fácilmente degradable. Este espacio es semiprivado y por tanto ha de suponerse que está sometido a un cuidado mantenimiento por parte de los propietarios. Los núcleos de escalera se sitúan en el patio para optimizar las zonas comunes, dando servicio a cuatro viviendas por núcleo.

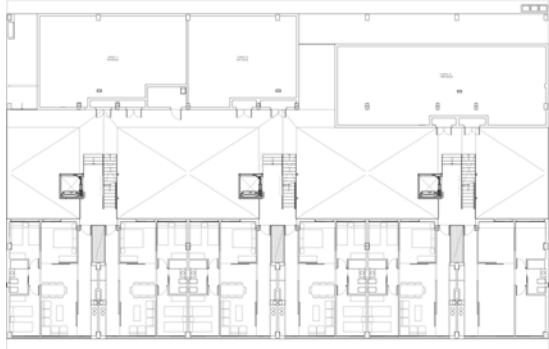
Constructivamente se realiza con materiales innovadores, económicos y de testada eficaz bioclimática, proporcionando al conjunto edificado de un lenguaje contemporáneo. La estructura es de hormigón reticular, con sólo dos pilares por crujía, cerramiento de paneles, cerámicos y metálicos, vidrio de suelo a techo en gran parte de las estancias principales, y espacios interiores flexibles con estancias que amplían y prolongan sus usos según la demanda.

Para atender la apuesta bioclimática, más allá de los tópicos, se proyectan dos aljibes específicos, uno de recogida de aguas pluviales para riego de la vegetación y otro de recogida de aguas grises para las cisternas de los inodoros. La cubierta se diseña con paneles solares, buscando las orientaciones óptimas de las placas, y los toldos que tamizan y controlan la luz se convierten en un elemento singular de la fachada, al incorporar el dibujo serigrafiado de un artista de la ciudad.





Planta primera



Planta baja



Planta de conjunto

