

Localización

C/Esquilo. El Romeral. Málaga

Promotor

Gerencia Municipal de Urbanismo
Excmo. Ayuntamiento de Málaga

Autores

Javier Pérez de la Fuente
Luis Machuca y asociados

Dirección de Obra

Javier Pérez de la Fuente
Luis Machuca y asociados

Dirección de ejecución

Antonio Román León

Constructora

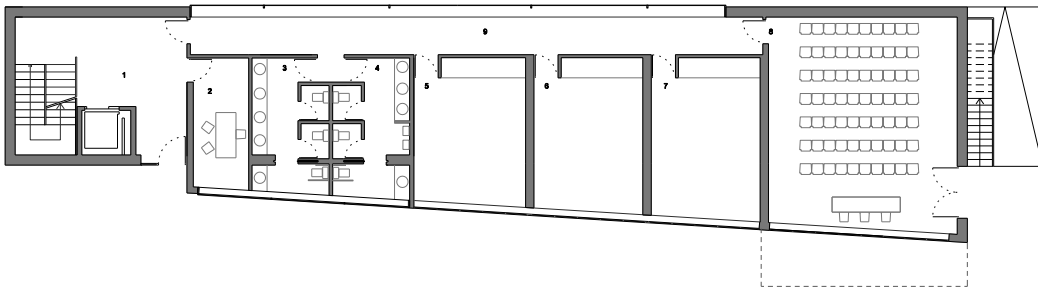
Volconsa

Superficie Construida

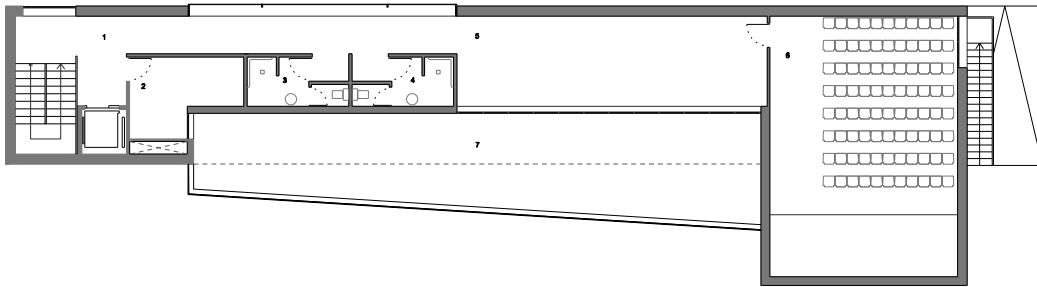
545,79 m²

Un equipamiento de escala modesta que resuelve en dos niveles con dos accesos independientes los dos usos requeridos: centro ciudadano en planta baja y gimnasio en planta alta. Interiormente trata de resolver eficazmente el funcionamiento de ambas actividades, prestando especial atención a los espacios servidores. Exteriormente adquiere un cierto protagonismo urbano a través del juego de volúmenes y la piel de chapa de aluminio que revela sus zonas perforadas en la iluminación nocturna, permaneciendo durante el día como un volumen silencioso.





Planta baja



Planta alta

