

Localización

C/ Marqués de Ovieco. Málaga

Promotor

Gerencia Municipal de Urbanismo
Excmo. Ayuntamiento de Málaga

Autores

Javier Pérez de la Fuente
(proyecto básico y dirección de obra)
Rafael Carbonero Díaz
(proyecto de ejecución)

Dirección de ejecución

Joaquín Ortiz de Villajos

Superficie Construida

1793,50 m²

Constructora

Construcciones Vera, S.A.

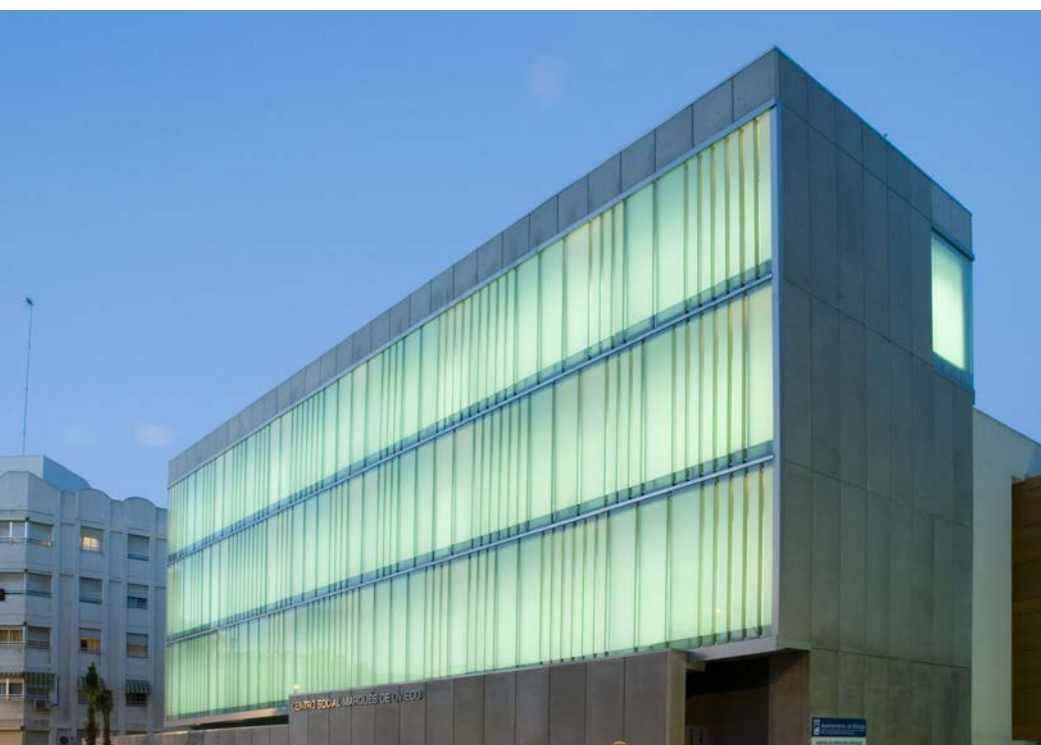
Fechas

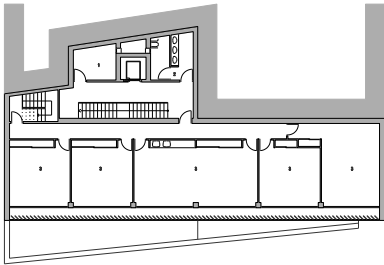
Finalización: Diciembre 2008

Sobre una parcela de forma muy irregular y con una topografía variable, se trata de ordenar con el volumen del edificio las cuestiones urbanas que le afectan: ser cabecera de una gran manzana de edificaciones domésticas y altura planta baja más dos y límite con edificaciones de gran densidad y altura.

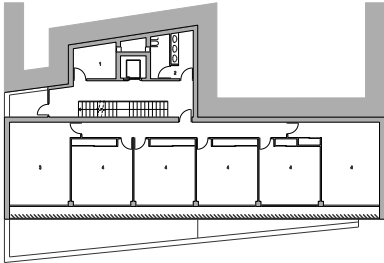
El proyecto planteado, partiendo de estas premisas, en primer lugar renuncia a la altura que le concede el planeamiento (PB+5) por ser excesiva. Trabajando sobre alturas de PB+4 y PB+3, se propone un volumen que recupera la geometría cartesiana mediante la creación de un espacio de acceso desde dos calles distintas, que se convierte en lugar de relación y transición entre los ámbitos público y privado. Este espacio se percibe desde el exterior como un zócalo opaco de placas de hormigón prefabricado que "protege" la planta baja. El resto del edificio se resuelve con un prisma limpio de imagen unitaria mediante una doble piel de vidrio.

El resultado es un edificio que trata de proponer un orden distinto dentro de la zona sensible a las transiciones volumétricas que un solar complejo necesitaba y asumiendo un papel de equipamiento público en un entorno desestructurado.

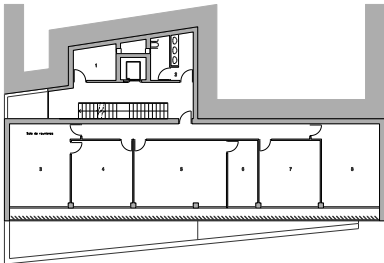




PLANTA PRIMERA
 1.-almacen 2.-sala 3.-sala
 superficie construida planta primera: 494,00 m²



PLANTA SEGUNDA
 1.-almacen 2.-sala 3.-sala de reuniones - biblioteca 4.- despacho s.d.a.
 superficie construida planta segunda: 497,00 m²



PLANTA TERCERA
 1.-almacen 2.-sala 3.- sala de reuniones 4.- dirección 5.- administración 6.- oficina 7.- recepción 8.- auditorio socio-cultural
 superficie construida planta tercera: 497,00 m²

