

**Localización:**

Av. Arias de Velasco, 15. Marbella

**Promotor:**

Consejería de Justicia y Administración Pública. Junta de Andalucía

**Autores:**Olga Fajardo González  
Félix Pozo Soro**Colaboradores:**Miguel Ángel Moreno Mateos / Javier Navarro García. Arquitectos  
J. G. Insur. Ingenierías**Dirección de obra:**Olga Fajardo González  
Félix Pozo Soro**Dirección de ejecución:**

Fernando Camacho Medina

**Superficie construida:**2.569,00 m<sup>2</sup>**Fechas:**

Proyecto: julio 2002

Finalización de obra: noviembre 2003

Se trata de una edificación en altura construida en los años 80 del pasado siglo, de estilo ecléctico tardo moderno con notas de incipiente posmodernismo - propio de la época -, que hace esquina y que cuenta con tres plantas de altura destinadas a viviendas y tres a locales. De estas tres plantas, que son las que son objeto de la intervención propuesta, una está sobre rasante y las otras dos en semisótano, ya que la calle que rodea la edificación va decreciendo desde la cota +1,20 m. hasta un vial particular trasero a la cota -5,67 m. en su parte inferior. El edificio hace esquina y tiene una gran perspectiva de sus fachadas por la amplitud de las calles que lo circundan.

La organización externa de sus plantas superiores de viviendas a base de terrazas corridas y voladas 1,5 m. ayuda a encubrir la accidentada casualidad de sus huecos, haciendo un conjunto bastante coherente. Sin embargo las plantas bajas, debido al desnivel del acerado y al carácter trasero de gran parte de ella, proporcionan una imagen muy descompuesta y opaca de las fachadas, especialmente de la trasera. Sobre esta fachada destacan las servidumbres de tres bajantes de pluviales que bajan desde la azotea

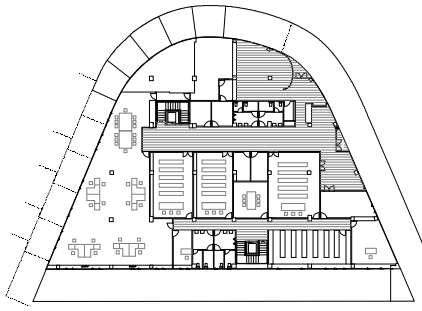
Introducir la luz hacia el interior, a través de las fachadas disponibles, procurando la mayor transparencia posible en los cerramientos y elementos verticales deberá ser nuestro objetivo. Intentaremos llevar así la luz natural hasta un espacio público central, situado en el centro geométrico del solar, que será a la vez distribuidor, en torno al cual se desarrolla todo el programa. Por otra parte, dejaremos un acceso restringido desde la calle trasera, a su cota, desde donde se distribuirá todo el recorrido de uso interno del conjunto.

En cuanto a las fachadas se propone la sustitución de los cerramientos existentes por un sistema en seco de sandwich terminado al exterior en Prodema o material de características y prestaciones similares de modo que el despiece de sus partes sobre un fondo de Uglas traslúcido y homogéneo, transmita la imagen deseada de transparencia del interior de la que hablábamos al principio de este apartado. Las distintas alturas a las que se encuentran los forjados existentes aconsejaban producir las entradas públicas del conjunto por el forjado superior (+1,17 m), que se encuentra a la altura de la acera en la mayor longitud de la fachada.

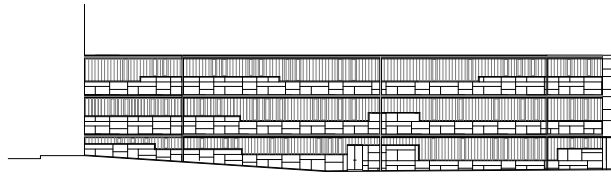
La disposición de los pilares existentes, alineados y creando crujeas paralelas a la fachada recta del edificio, permitía ir disponiendo el complejo programa funcional en distintos paquetes ajustados al tamaño de estas crujeas. De ese modo, se han distribuido los distintos Juzgados en ellas, colonizando con uso administrativo las zonas cercanas a las fachadas y dejando para archivos y usos secundarios los que se encuentran mas alejados de la luz natural. Entre ellos se deja el espacio central de uso público en las tres plantas, que se deja libre para que se convierta en el centro de relación de los nuevos Juzgados.

Este espacio es lugar público de espera y punto de encuentro en la planta superior antes de entrar a las salas de vistas, pudiendo ser dividido en distintos ambientes mediante el mobiliario. La entrada de luz por la cristalera de la calle San Antonio recorta las siluetas sobre el fondo de vidrio opal, ayudando a hacer de mayor dimensión este espacio de entrada, donde también se sitúa la escalera y ascensor públicos para bajar a las otras zonas de uso público.

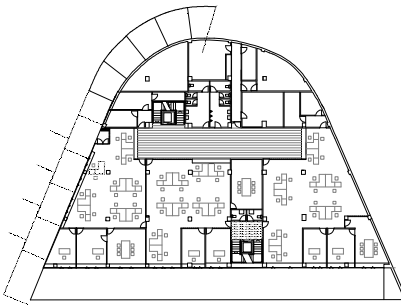




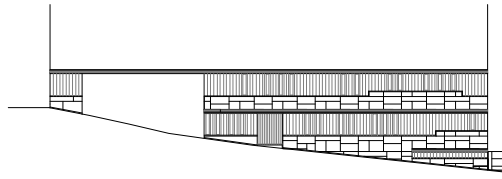
Planta 0



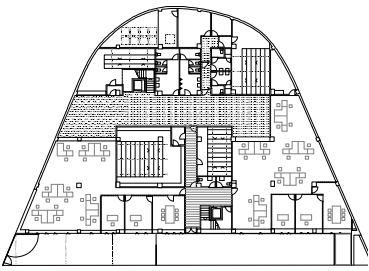
Alzado sur



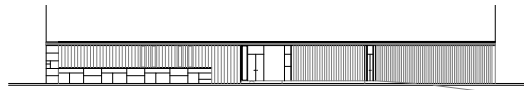
Planta -1



Alzado oeste



Planta -2



Alzado este

