

Localización:

Pza. Duquesa de Parcent 12-13, Ronda

Promotor:

Obispado de Málaga

Autor y dirección de obra:

Sergio Valadez Mateos

Superficie construida:

120 m²

Fechas:

Inicio: febrero 2012

Finalización: diciembre 2012

La actual Iglesia de Santa María la Mayor está construida en parte sobre la Mezquita Mayor, que a su vez se levantaba sobre un templo romano, pero al ser insuficiente se fue destruyendo y en su lugar se levantó uno nuevo. El edificio tiene aires de catedral, su fábrica es de cantería y su construcción se hizo en dos etapas bien diferenciadas; una parte goticista que debió realizarse muy pronto, y otra que se comenzó a raíz del terremoto de 1580, que derrumbó la zona norte de la iglesia y se rehízo en estilo renacentista. Del edificio musulmán quedan algunos restos del mihrab que datan de finales del siglo XIII y principios del XIV.

Nuestra intervención afectó a los tres cuerpos diferenciados que forman la fachada a la Plaza Duquesa de Parcent: El morabito, la torre campanario y la casa rectoral.

En líneas generales, el proyecto consistió en llevar a cabo una serie de obras de restauración, y consolidación cuya iniciativa surgió a raíz de la valoración de un estado de conservación deficiente que sufría esta parte del edificio y la demanda de nuevos espacios para usos parroquiales.

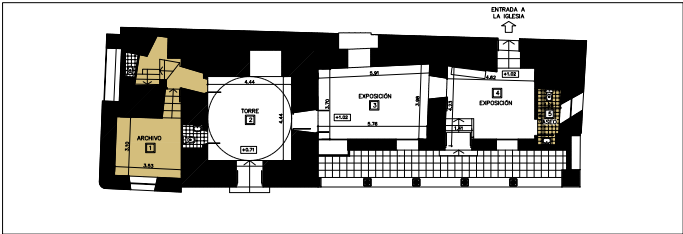
Con estas obras se devolvió la habitabilidad a una zona en desuso que actualmente son utilizadas como archivo, sala de reuniones, salas parroquiales, despacho y vivienda del párroco.

Durante las obras se fueron eliminando todos los elementos añadidos de manera desafortunada en las décadas recientes y se fueron descubriendo e incorporando los arcos de ladrillo originales del Morabito, los arcos de piedra del muro principal de la iglesia, etc.

En las obras de rehabilitación solo se emplearon materiales compatibles con los existentes empleados con las técnicas constructivas tradicionales tales como forjados de madera aserrada, morteros de cal, solerías de barro artesanal, carpinterías exteriores de madera, etc...

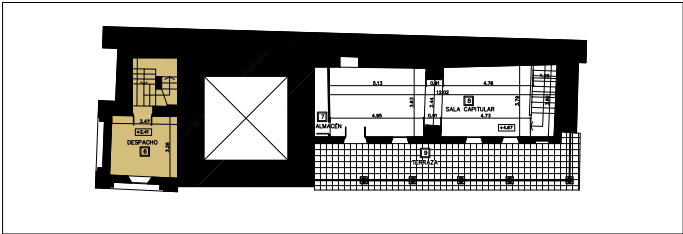






ZONAS AFECTADAS POR LA ACTUACIÓN

ESTADO MODIFICADO_PLANTA BAJA
COTAS Y SUPERFICIES



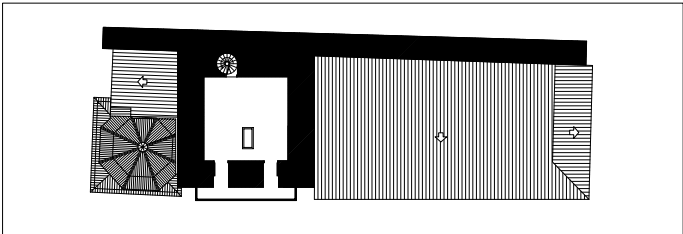
ZONAS AFECTADAS POR LA ACTUACIÓN

ESTADO MODIFICADO_PLANTA PRIMERA
COTAS Y SUPERFICIES



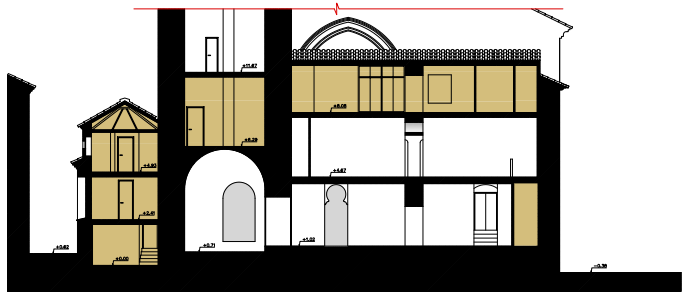
ZONAS AFECTADAS POR LA ACTUACIÓN

ESTADO MODIFICADO_PLANTA SEGUNDA
COTAS Y SUPERFICIES



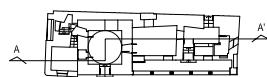
ZONAS AFECTADAS POR LA ACTUACIÓN

ESTADO MODIFICADO_PLANTA DE CUBIERTAS
COTAS Y SUPERFICIES



ESPACIOS AFECTADOS POR LA ACTUACIÓN

ESTADO MODIFICADO_SECCIÓN A-A



Planimetría

