

Localización:
C/ Extramuros, s/n. Tolox

Promotor:
Herederos de Consuelo Río C. B.

Autor:
María José García Guzmán

Colaborador:
María José Técnica. Arquitecto

Dirección de obra:
María José García Guzmán

Dirección de ejecución:
Rafael Vera Vera

Superficie construida:
265,76 m²

Fecha:
Finalización de obra: julio 2009

Se trata de un edificio de habitaciones exento, inserto en un paraje natural, enriquecido con unos jardines de alto valor botánico. El complejo donde se sitúa, viene a satisfacer toda la demanda que genera el antiguo Balneario de Tolox, fundado a final del s. XIX.

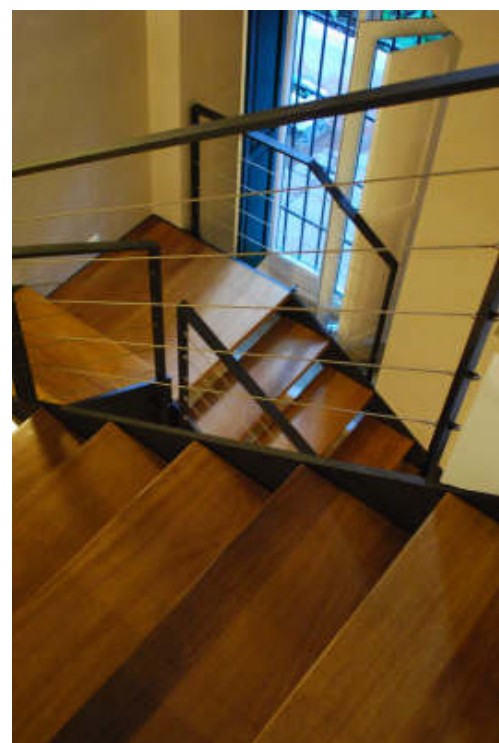
Edificio entre medianeras, que regulariza cornisas con los edificios colindantes.

Es un edificio aislado construido mediante muros de carga de un espesor de 60 cms. aproximadamente a base de piedra procedente de la zona. Actualmente la estructura es estable a excepción de los forjados de planta baja y planta primera.

Tanto la estructura portante como la cubierta están en perfectas condiciones. La reforma consiste en el cambio de los forjados de planta baja y planta primera y en la redistribución de las habitaciones. Así como de los cambios de carpinterías e instalaciones.

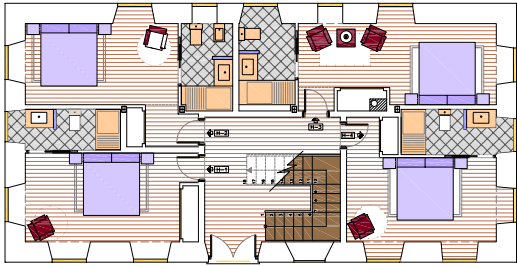
Se prevé además el uso de almacén y bodega en la planta semisótano.

El uso característico el edificio es hotelero, también denominado residencial público.





Planta alta



Planta baja



Alzado principal



Alzado lateral

