

Localización:

C/ Pío XII, s/n. Antequera

Promotor:

Consejería de Justicia y
Administración Pública
Junta de Andalucía

Autores:

Ignacio Laguillo
Harald Schönegger

Colaboradores:

Tirma Raventos (anteproyecto)
Andrés García Alcaraz (proyecto
básico y de ejecución) / Olaf Schubert
Arquitectos
Estructura: Edartec
Instalaciones: Insur JG

Dirección de obra:

Ignacio Laguillo
Harald Schönegger

Dirección de ejecución:

Roberto Alés Méndez

Superficie construida:

4.175,00 m²

Fechas:

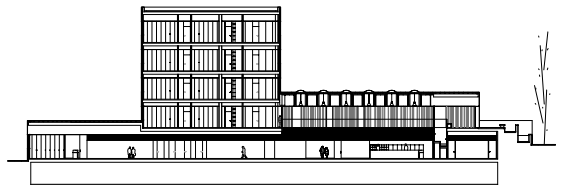
Inicio de la obra: 2003
Finalización de obra: 2005

Con pocos alicientes iniciales, con un escaso dialogo entre lugar y arquitectura se pretendía que el edificio, sin renunciar a su gran representatividad, resultara adecuado a las necesidades funcionales de usuarios y trabajadores, y oportuno en la escala del lugar de implantación. Un edificio denso y bien organizado, pero a la vez humanizado en su interior, persiguiendo valores sólidos, robustos y sin olvidar conceptos como transparencia y claridad, todos ellos fundamentos del ejercicio de la propia Justicia.

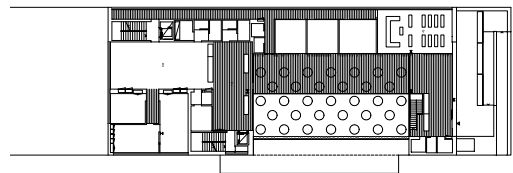
La entrada principal se produce a través de un vestíbulo desde donde se percibe la escala y dimensión pública del edificio. La principal distinción que se produce en este espacio se encuentra entre el espacio a doble altura y las aperturas al Sur, teniendo como misión la primera de ellas la de organización del movimiento, información y entrada al edificio y la segunda, abrirse al espacio público de acceso reservado a las Salas de Vistas y Forenses. Todo este esquema lineal planteado a lo largo de la fachada principal del edificio intenta solucionar con claridad el problema inevitable que se presenta en cualquier edificio judicial, como es la separación entre circulaciones de personal y de público, resolviendo esta restricción siempre a través de una galería de lamas al exterior, con una comunicación vertical puntual.

Los usos más directamente relacionados con el público se disponen en planta baja y primera, como son el Registro Civil, Clínica Forense, Salas de Vistas, Registros y atención al público y los accesos a los Juzgados. A partir de planta primera un cubo en altura emerge de la plataforma conteniendo todo el desarrollo de un Juzgado que se repite en cada planta. Bajo rasante se aloja el programa destinado principalmente a Instalaciones, Archivos y Detenidos.

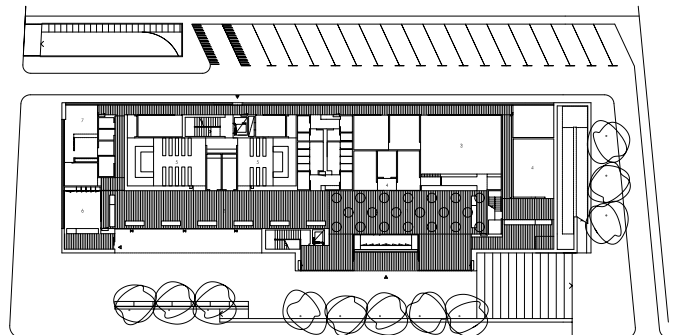




Sección longitudinal



Planta primera



Planta baja



