

**Localización:**

C/ Trovero Pedro Sánchez, 25  
Urbanización el Alcaide. Casabermeja

**Promotores:**

Gloria Marmolejo Vera  
Alberto Baquero Sánchez

**Autores:**

María Bermejo Pérez  
Arturo López Payer

**Dirección de obra:**

María Bermejo Pérez  
Arturo López Payer

**Superficie construida:**

189,00 m<sup>2</sup>

**Fechas:**

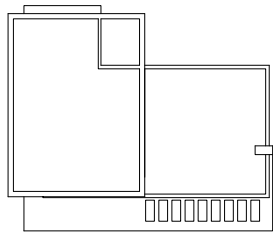
Inicio de la obra: octubre 2006

Finalización de obra: abril 2008

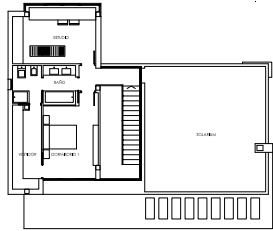
*“Desde la vivienda se contemplan amplios y espectaculares paisajes, la zona está cruzada por caminos ancestrales salpicados de torres medievales, asentamientos prehistóricos, restos arqueológicos a cada paso, y una Naturaleza que permite ser disfrutada incluso sin salir de la vivienda. A escasos minutos de paseo nos adentramos entre alcornoques y roquedos donde es habitual observar búhos reales, jabalíes, zorros, gavilanes, abejarucos, lirios, orquídeas, ... y disfrutar de sensaciones, sonidos y aromas imposibles de encontrar ya en las cercanías de la ciudad. Mientras desayunamos en el jardín las golondrinas sobrevuelan nuestras cabezas, y en las noches de verano el canto del autillo nos acompaña a poco que prestemos atención. Hoy ya se oye el canto del cuco que llega por primavera y las golondrinas están nidificando”. Los amigos que nos confiaron la construcción de su hogar.*

La vivienda se desarrolla en dos plantas, quedando separadas las zonas de día y noche por un espacio central que la regula energética y lumínicamente, calentándola en invierno y refrescándola en verano. Para lograr el mayor confort posible con los mínimos recursos energéticos se han orientado las estancias principales hacia el sur y los dormitorios hacia al este, se han realizado forjados sanitarios y cubiertas transitables con cámaras ventiladas que recogen el agua de la lluvia para acumularla en depósitos pluviales, se han colocado placas solares para el agua caliente sanitaria, ... todas ellas soluciones constructivas básicas en cualquier construcción de nuestros días.

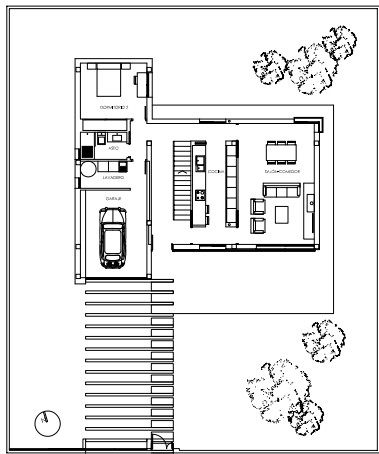




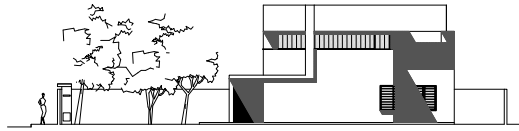
Planta cubierta



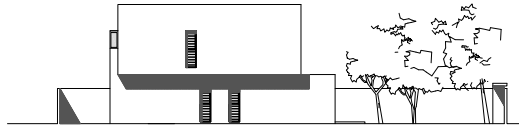
Planta alta



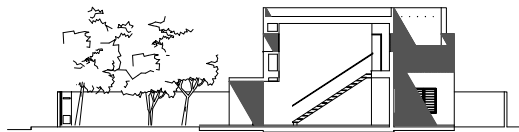
Planta baja



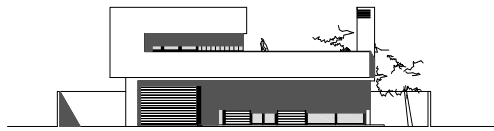
Alzado este



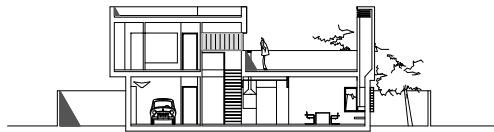
Alzado oeste



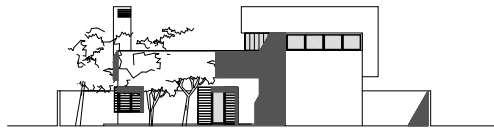
Sección longitudinal



Alzado sur



Sección transversal



Alzado norte

