

**Localización:**  
C/ Las Torres.  
Urbanización El Rodeo, Coín

**Promotor:**  
Loles Lucena Méndez

**Autor:**  
María José García Guzmán

**Colaborador:**  
María José Técnica. Arquitecto

**Dirección de obra:**  
María José García Guzmán

**Dirección de ejecución:**  
María Adela Urbano

**Superficie construida:**  
276,88 m<sup>2</sup>

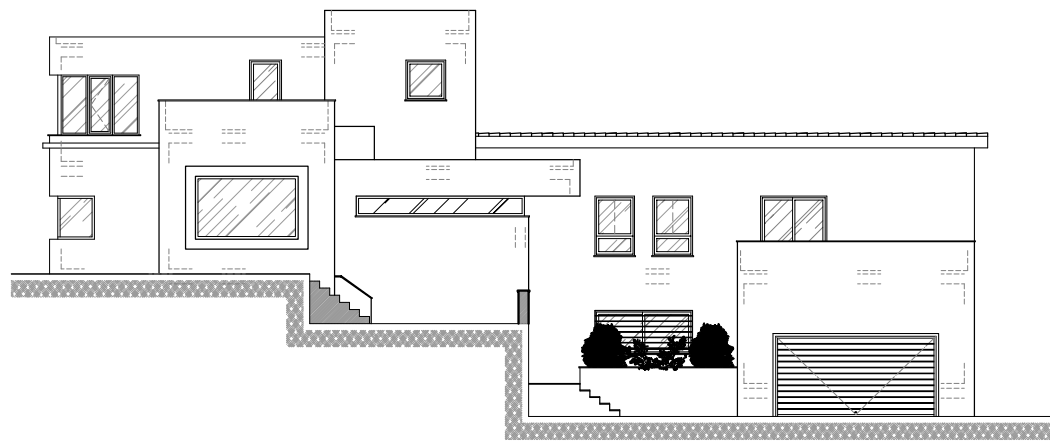
**Fecha:**  
Finalización de obra: abril 2011

Se trata de dos parcelas unidas que forman una esquina. Las parcelas colindantes ya están construidas. La pendiente es pronunciada.

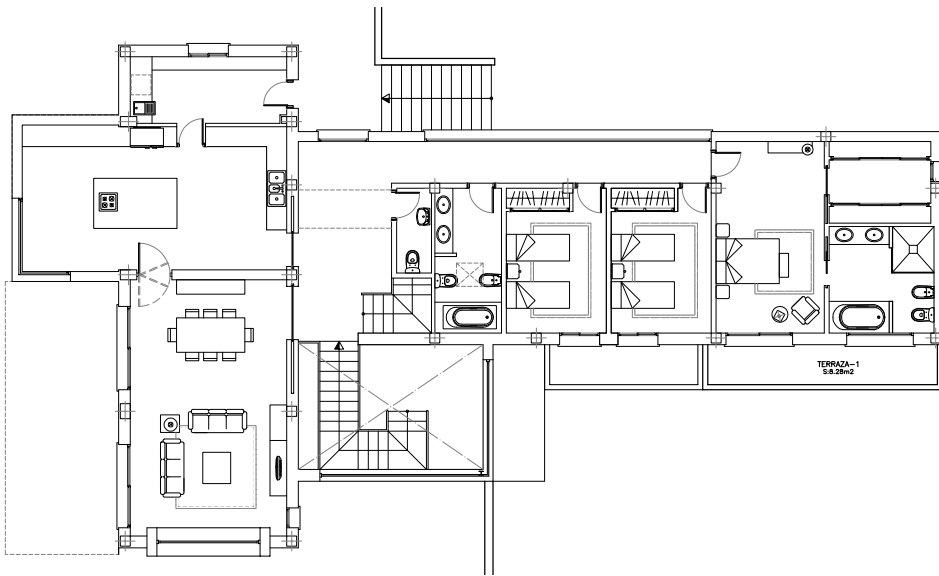
Es una vivienda unifamiliar, distribuida en planta sótano, planta baja y primera; El uso característico de la vivienda es el residencial en dos plantas.

Existen tres dormitorios, dos baños, 1 aseo, cocina, salón y lavadero en planta baja. En planta sótano se distribuyen sala de máquina, bodega, gimnasio, y garaje. La planta primera se deja par un despacho.





Alzado lateral



Planta baja

