

**Localización:**

Sitio de Casas Quemadas y Las Viejas, Coín

**Promotor:**

Instituto Nacional de la Seguridad Social

**Autores:**

Javier Boned Purkiss  
Diego Fullaondo Buigas  
Isidro Gallego Domínguez  
Ignacio Rodríguez Urgel

**Dirección de obra:**

Javier Boned Purkiss  
Diego Fullaondo Buigas  
Isidro Gallego Domínguez  
Ignacio Rodríguez Urgel

**Dirección de ejecución:**

Mariano Molina

**Superficie construida:**

948,50 m<sup>2</sup>

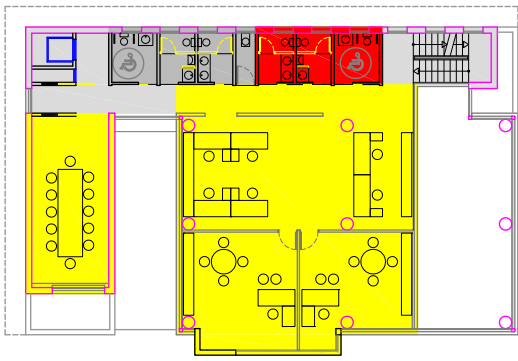
**Fecha:**

Inicio de la obra: octubre 2004  
Finalización de obra: mayo 2005

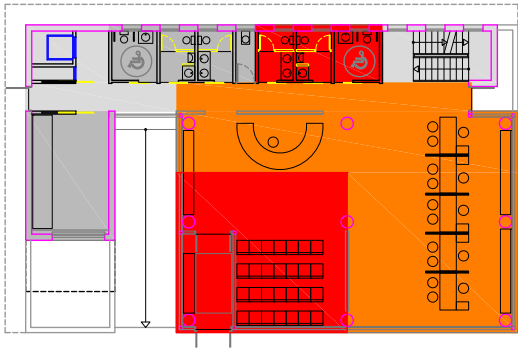
El edificio afronta el papel de la recuperación de una cierta modernidad arquitectónica, como aportación principal a un entorno no demasiado afortunado en este aspecto. Para ello se sirve de su condición de equipamiento funcional y administrativo, que si bien no puede hacer gala de una gran escala debido a su reducido programa, puede sin embargo articularse en claros volúmenes atendiendo a sus diversas funciones interiores. El contraste de materiales entre el hormigón y la madera contribuye nítidamente a esta articulación, donde el punto de color de los despachos principales juega un papel fundamental.

Un resultado a nuestro entender más que interesante en cuanto a su carácter de objeto representativo, y que sirve para ir introduciendo en los núcleos urbanos del interior aspectos funcionales, tecnológicos, constructivos y visuales que tan necesarios resultan para la puesta al día y consolidación de la arquitectura moderna en nuestro heterogéneo panorama malagueño.

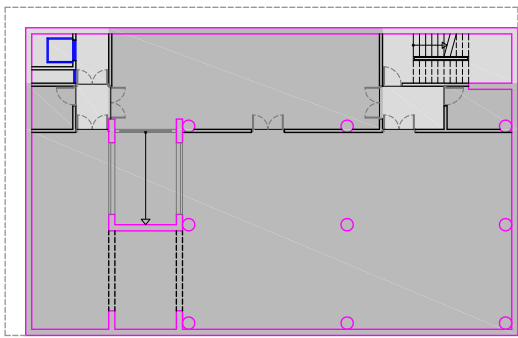




Planta alta



Planta baja



Planta sótano

