

Localización:

El Burgo

Promotores:

Diputación Provincial de Málaga
Junta de Andalucía
Excmo. Ayuntamiento de El Burgo

Autor:

Luis Tejedor Fernández

Colaborador:

César García Egea. Arquitecto

Dirección de obra:

Luis Tejedor Fernández

Dirección de ejecución:

Javier Peña Roig

Fechas:

Inicio de la obra: 2003
Finalización de obra: 2006

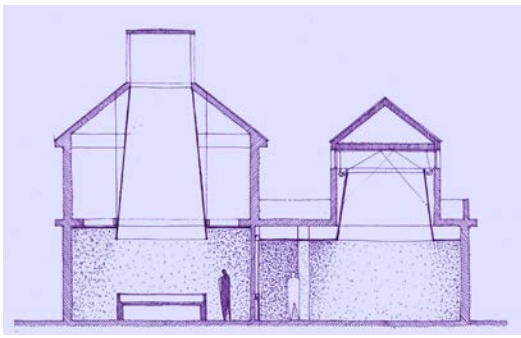
El proyecto del edificio de servicios sociales se redactó en cuatro fases, comprendiendo: Hogar del jubilado y plaza, centro de recepción de visitantes de la Sierra de las Nieves, reurbanización de los aledaños del edificio y equipamiento y contenidos del centro de recepción de visitantes.

El Centro de Recepción de Visitantes de El Burgo forma parte de un proyecto más amplio con el que se finaliza una serie de obras iniciadas a mediados de los años 80 por iniciativa de la Diputación Provincial.

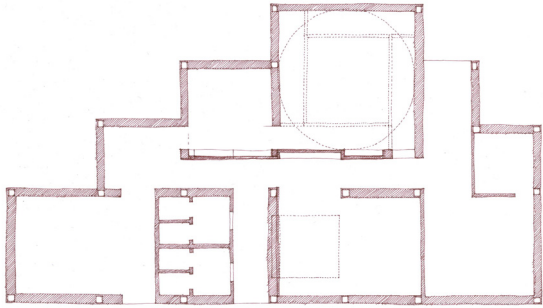
Con un presupuesto muy limitado, se intenta transformar un espacio compartimentado y con una apariencia externa que remedaba la arquitectura popular, en una caja de aspecto neutral, que alberga unos espacios expositivos caracterizados por el equilibrio entre luz y penumbra que propician los lucernarios (uno de los cuales ya existía).

Una maqueta a escala 1/10.000 del Parque Natural de la Sierra de las Nieves, situada bajo el nuevo lucernario - que sustituye a una tosca y precaria cúpula -, o unos vidrios serigrafiados con motivos vegetales, tamizando la luz del preexistente, contribuyen a hacer posible la caracterización espacial que se pretendía. Los expositores se conciben como ventanas, en sustitución de las reales que el nuevo uso no requiere.

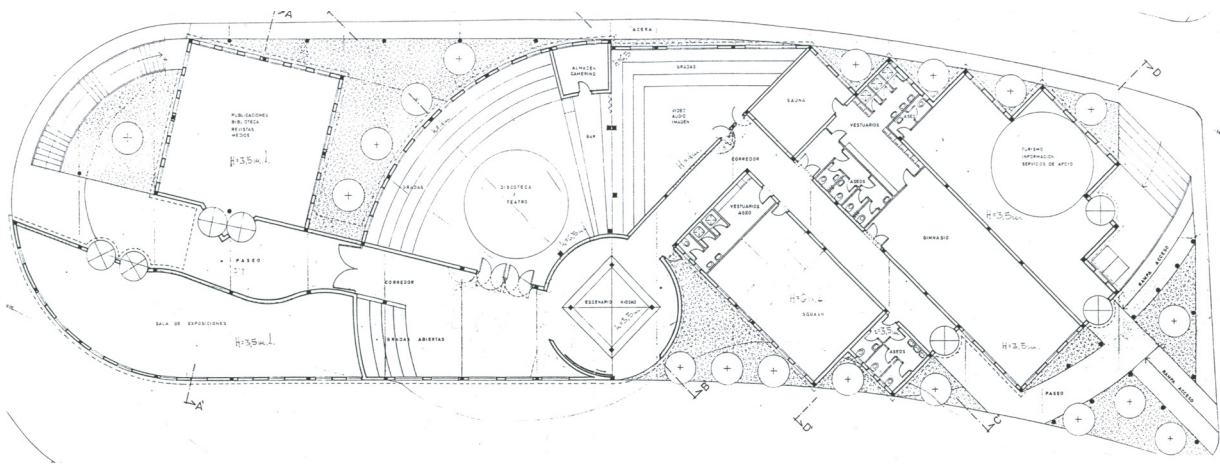




Centro de recepción de visitantes
Sección



Centro de recepción de visitantes
Planta



Planta general

