

Localización:

C/ Francisco Trujillo, s/n
Ampliación del Campus de Teatinos
Málaga

Promotor:

Vicerrectorado de Infraestructuras
Universidad de Málaga

Autores:

Luis Machuca y Asociados Arquitectos
Luis Machuca Santa-Cruz / Luis
Machuca Casares / María Machuca
Casares / Manuel José Rodríguez Ruiz

Colaborador:

Eszter Berecz. Estudiante arquitec-
tura

Dirección de obra:

Luis Machuca y Asociados Arquitectos

Dirección de ejecución:

José Manuel Caro López

Superficie construida:

33.301,65 m²

Fechas:

Inicio de la obra: 2006
Finalización de obra: 2009

El edificio se plantea como un proyecto urbano, como una necesidad de crear el "Lugar" dentro de la ordenación del campus universitario. El programa sugiere una pequeña ciudad en la que la continuidad de los espacios públicos permanecen una vez que entramos en el complejo.

El conjunto lo forman tres grandes volúmenes rectangulares, paralelos a los viales que permiten dejar entre ellos calles peatonales, y paralelos a su vez a las del campus. Estas calles interiores tienen diferente tratamiento, ya que dependerán del uso que tengan los contenedores.

La calle central se cubre con las aulas de informática. Este espacio forma parte del vestíbulo de acceso porque es donde confluyen los módulos en los que se integran los servicios generales de: aula magna, biblioteca, cafetería, salas de trabajo en grupo, direcciones del centro y los aularios en diferentes alturas.

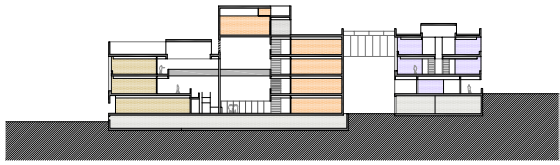
El módulo de departamentos goza de mayor independencia, no obstante, aunque predomina el recorrido longitudinal, también se provoca la comunicación transversal que acorta las distancias de los diferentes y especializados volúmenes.

La configuración del terreno, su topografía con una pendiente norte-sur y las rasantes de las calles del campus han sido condicionantes de partida, por otra parte ha permitido que el acceso principal se pueda realizar salvando la planta baja o nivel inferior. Ello plantea una doble ventaja. Desde el ingreso se domina todo el espacio, y además se facilita la movilidad de los usuarios, puesto que será en este nivel de acceso y en el inferior en el que se producirá la máxima actividad del complejo. Tres plantas sobre rasante y una bajo rasante.

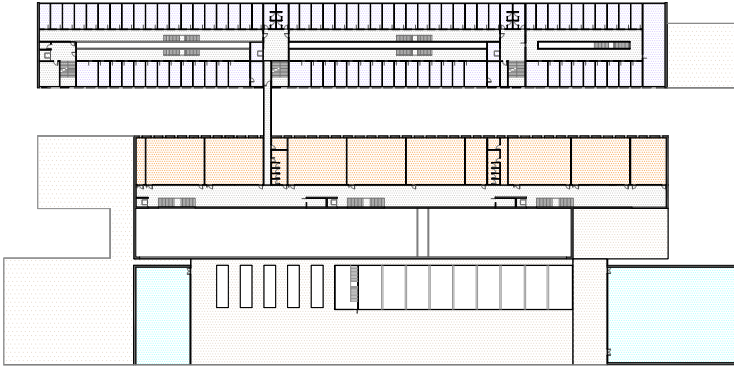
En la expresión exterior del complejo domina la componente horizontal sobre la vertical. Cada pieza se expresa exteriormente según la función que se desarrolla en su interior. La luz en nuestra ciudad es tan intensa que la arquitectura no precisa del color para identificarse, por el contrario, su control debe ser uno de los objetivos más importantes para cualquier proyecto.

La luz es la que ayuda a descubrir la arquitectura, tanto en el exterior como en los espacios interiores, matizando los grises y blancos que dominan en el proyecto y permite que a pesar de las dimensiones el edificio se integre en el paisaje. En el interior el control de la luz es igualmente importante.

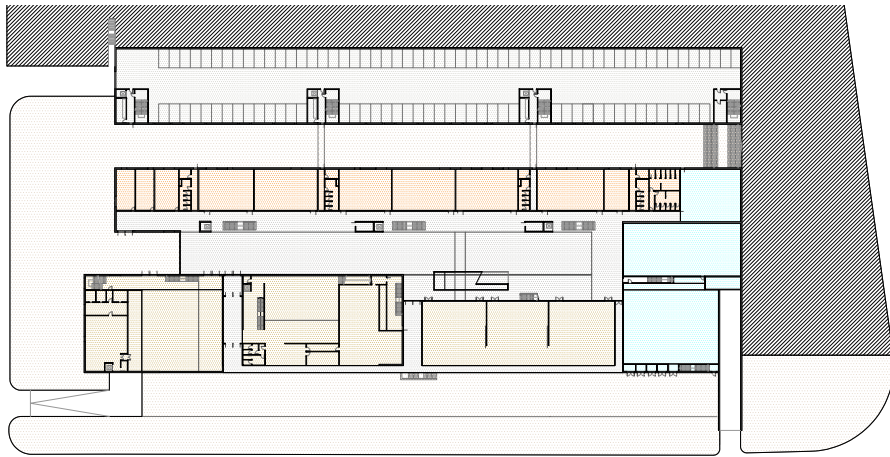




Sección



Planta tercera



Planta baja





