

Localización:

C/ Lorenzo Silva, 2. Málaga

Promotor:

Promociones y Construcciones
Pórtico 7 S.L.

Autor:

Antonio Martínez Aragón

Colaboradores:

José Miguel Trujillo Vicario / Ana Villegas Barranco / Margarita Jiménez Moreno

Dirección de obra:

Antonio Martínez Aragón

Superficie construida:

1.361,94 m²

Fechas:

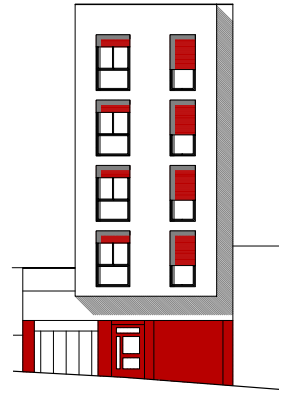
Inicio de la obra: julio 2009
Finalización de obra: enero 2011

El solar se ubica en una zona donde coexisten edificios de una escala más urbana junto con viviendas unifamiliares de menor envergadura. La parcela es alargada y linda con parcelas edificadas en casi todo su perímetro dejando sólo fachada a Calle Lorenzo Silva y, parcialmente, en Pasaje Martínez de la Rosa.

El edificio se plantea en cinco alturas PB+4. En planta baja se ubica el acceso al edificio con dos entradas, una principal desde la C/ Lorenzo Silva y otra secundaria desde Pasaje Martínez de la Rosa. Esta planta, junto con planta sótano, está dedicada a aparcamiento, mientras que el programa de vivienda se desarrolla a partir de planta primera.

En cuanto a los alzados, el edificio se muestra como un volumen exento de toda moldura, sin combinación de materiales, donde las carpinterías adquieren gran protagonismo. El proyecto consigue posicionarse entre un maremágnum de edificaciones muy diversas, dándole un toque de singularidad al barrio, que parece crecer sin orden aparente.

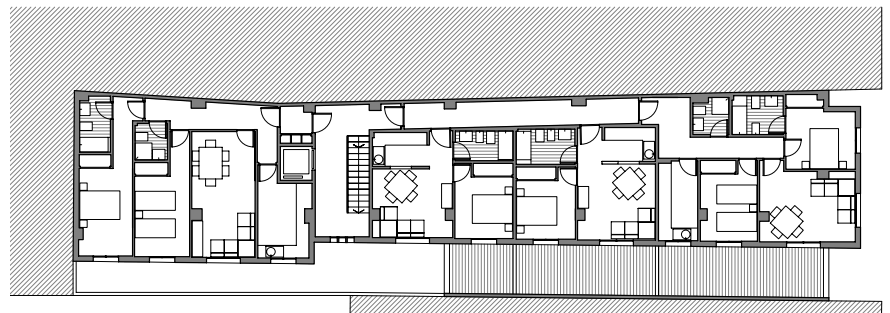




Alzado C/ Lorenzo Silva



Alzado Pasaje Martínez de la Rosa



Planta tipo

