

**Localización:**  
C/ Hamlet. Cortijo Alto. Málaga

**Promotor:**  
Consejería de Educación  
Junta de Andalucía

**Autor:**  
Ángel Pérez Mora

**Dirección de obra:**  
Ángel Pérez Mora

**Superficie:**  
3.434,70 m<sup>2</sup>

**Fechas:**  
Inicio de la obra: 2004  
Finalización de obra: 2007

Un solar en situación de borde. Parcela alineada a vial interurbano de tráfico alto. Planeamiento con intención: vial que alinea equipamientos de barrio.

El conjunto se ordena ajustando su edificación a dos calles de tal manera que se configura un gran espacio orientado al sur para juegos y deporte y protegido por lo construido de los ruidos de las dos calles y del sol de poniente.

En cuatro gestos se organiza el conjunto con sus áreas docente, representativa, deportiva y de servicios.

- A lo largo de la linde Oeste se extiende a modo de pantalla, todas las dependencias de servicio: vestuarios, aseos, vivienda de portero y comedor y oficio; con una pieza de remate al sur, que es el gimnasio.

- En paralelo al Norte pero separada de fachada, una edificación lineal que contiene toda la superficie docente en 2 niveles, amortizando al máximo la orientación Norte-sur. Y sirviéndose de su separación y desnivel respecto de la rasante de la calle, configurando un patio independiente de uso infantil.

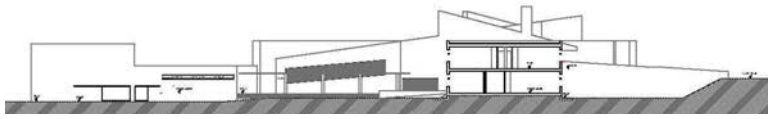
- Entre estas dos edificaciones lineales, se abre como una grieta el vestíbulo principal del edificio, que contiene escalera y rampa. El vestíbulo queda abierto, de un lado a la calle Hamlet y por otro al gran patio de juegos.

- Cada edificación se independiza en la medida de sus necesidades y se significa de las demás. de este modo aulas, vestíbulo, biblioteca, gimnasio y vestuarios se construyen con distintas alturas y se caracterizan con distintos materiales.

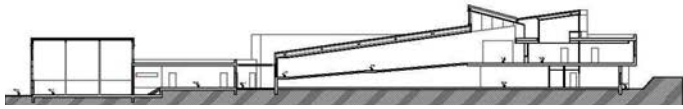
- El vestíbulo en doble altura, se libera de las geometrías de aulas y otras dependencias y se viste de chapa como el gimnasio. Su singularidad espacial se significa exteriormente con el juego inclinado de su cubierta que unas veces acompaña a la rampa y otras no y en su juego, abre lucernarios.

- Como resultado final un conjunto variado de piezas abriga,, viste y protege a el patio de juegos protagonista de todo colegio.

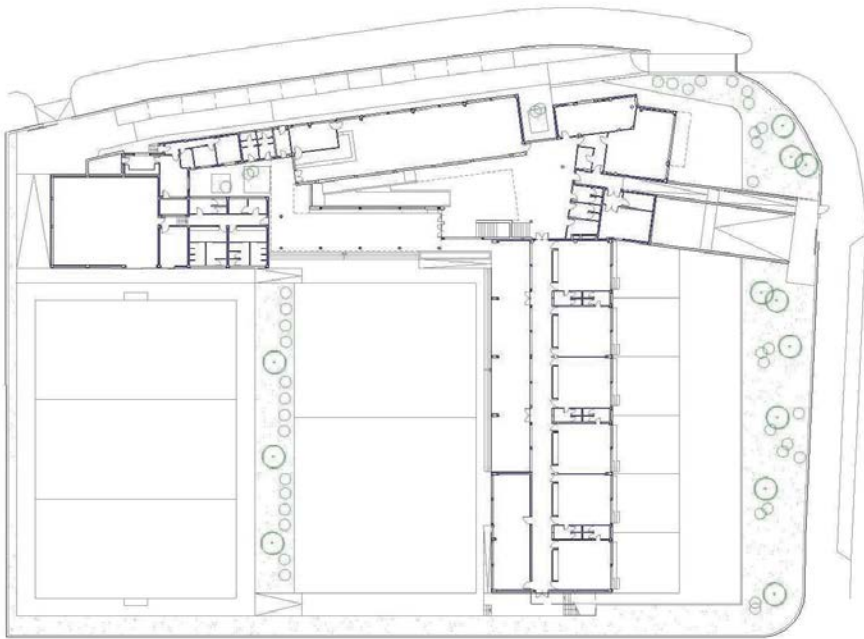




Alzado sur



Sección



Planta baja

